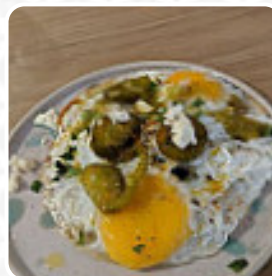




Carta de menús Rosevelvet Bakery

<https://carta.menu>

Carrer De La Missió, 15, 07003 Palma, Spain, Palma de Mallorca
+34971679359,+34971758768,+34871706946 - <http://rosevelvet.es/>



Un **completo [menú de Rosevelvet Bakery](#)** de Palma de Mallorca con todos los **40** platos y bebidas lo encontrarás aquí en el menú. Encantador lugar para detenerse durante su paseo por Palma y disfrutar de nuestros deliciosos pasteles, café de especialidad y sándwiches gourmet, así como de nuestras especialidades de brunch. Todo se hornea y cocina el mismo día con productos orgánicos traídos de nuestro huerto para garantizar una excelente calidad. También contamos con servicio para llevar y pasteles por encargo.

Carta de menús Rosevelvet Bakery



Batidos

ZALAMERO

Tostada

TOSTADA

Desayuno

GRANOLA

Pollo

POLLO A LA PIÑA

Salsas

MAYONESA

Platos Vegetarianos

PASTEL DE ZANAHORIA

India

CHAI

Refrescos

LIMONADA

Platos Mexicanos

CHILE CON CARNE

Zumos Frescos

JUGO DE ZANAHORIA

Bebidas Calientes

CAFÉ

Especialidades Italianas

FOCACCIA

French

CUERNO

Sándwiches

SÁNDWICH DE PASTRAMI

SÁNDWICH DE HUEVO

SÁNDWICH DE PASTRAMI

Bebidas

CERVEZA

BEBIDAS

BOTELLA DE AGUA

Postre

TARTA DE QUESO

CROISSANT DE CHOCOLATE

CRUMBLE DE MANZANA

MAGDALENAS

Café

CAFÉ DESCAFEINADO

DESCAFEINADO

CAFÉ EXPRÉS

CORTADO

Este Tipo De Platos Se Sirven

POSTRES

PAN

PANINI

Carta de menús Rosevelvet Bakery



CARNE

TOSTADAS

Ingredientes Utilizados

QUESO

CHOCOLATE



MELÓN

FRUTA

YOGUR

TOCINO

HUEVO

CHILE

Rosevelvet Bakery

Carrer De La Missió, 15, 07003
Palma, Spain, Palma de Mallorca

Horario de apertura:

Hecho con [carta.menu](#)

