

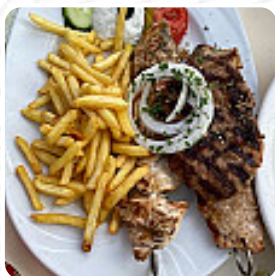


Carta de menús Santorini Taverna

<https://carta.menu>

Camino Vell D, Altea 18, l'Alfàs del Pi, Spain

+34674517817



En esta Página encontrarás el **completo [menú](https://carta.menu) de Santorini Taverna** de l'Alfàs del Pi. Actualmente, hay **34** platos y bebidas disponibles. El restaurante ha recibido críticas mixtas, con quejas sobre la calidad de la comida y servicio, así como experiencias positivas resaltando la amabilidad del personal y la comida deliciosa. A pesar de algunas malas experiencias, algunos comensales continúan regresando por los precios asequibles y la comida abundante y sabrosa. Los clientes fielmente disfrutaron de los platos clásicos griegos y aprecian el ouzo de cortesía al llegar. En general, es un lugar popular con opiniones variadas pero sigue siendo una opción recomendada para los amantes de la comida griega en la zona.

Carta de menús Santorini Taverna



Bebidas Sin Alcohol

FANTA

Bebidas Alcohólicas

OUZO

Entrantes

SAGANAKI

Platos De Carne

PLACA DE PARRILLA

Ensalada

ENSALADA MEZCLADA

Cerdo

BIFTEKI

Entrantes Y Ensaladas

PAPAS FRITAS

De La Parrilla

PARRILLA MIXTA

Gyros

GIROSCOPIOS

Especialidades Griegas

MUSACA

Estación De Souvlaki (La Foto Es Indicativa)

SOUVLAKI DE POLLO

Bebidas

COPA DE VINO

CERVEZA

Salsas

TZATZIKI

BARBACOA

Categoría De Restaurante

MEDITERRÁNEO

GRIEGO

MEDITERRÁNEO

Ensaladas



ENSALADA

ENSALADA DE POLLO

ENSALADA MIXTA PEQUEÑA

ENSALADA GRIEGA

ENSALADA

Ingredientes Utilizados

CARNE DE CERDO

QUESO FETA

QUESO

PECHUGA DE POLLO

LANGOSTINO

Este Tipo De Platos Se Sirven

SOUVLÁKI

PAN

POLLO

Carta de menús Santorini Taverna



ENSALADA

CARNE

CORDERO

Santorini Taverna

Camino Vell D,Altea 18, l'Alfàs
del Pi, Spain

Horario de apertura:

Hecho con [Carta](#)

