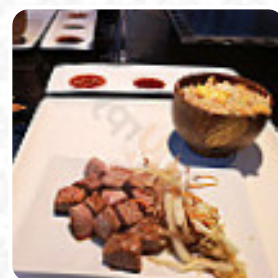




Carta de menús Miishi Sushi Club

<https://carta.menu>

Club Nautico De, Puerto De Colon, Adeje, Spain
+34922724135 - <http://www.miishirestaurante.com/>



Un **completo menú** de **Miishi Sushi Club** de Adeje que abarca todos los **32** platos y bebidas lo encontrarás aquí en el menú. Un magnífico restaurante asiático/chino con un servicio excelente y una ubicación impresionante junto al puerto de yates. La comida es de alta calidad a precios asequibles y el personal es atento y educado. Destacan los makis y gyozas, así como el delicioso sushi. Ideal para una cena relajante con vistas al puerto al atardecer. Recomendado para una experiencia culinaria única con opciones para todos los gustos. El ambiente es acogedor y el personal es amable. Un lugar fantástico para disfrutar de una excelente comida japonesa.

Carta de menús Miishi Sushi Club



Rollos De Sushi

SUSHI

Sushi

SASHIMI

Bebidas

BEBIDAS

Salsas

SALSA

Aperitivo

TEMPURA

Pescado

LUBINA

De La Parrilla

COSTILLAS

Pescado Y Mariscos

GAMBAS A LA PLANCHA

Especialidades Asiáticas

SATAY

Bebidas Calientes

CAFÉ

Seafood*

GAMBAS

Acompañamientos

WASABI

Entrantes Y Ensaladas

PAPAS FRITAS

PAPAS FRITAS

India

POLLO AL CURRY

POLLO AL CURRY

Especialidades Japonesas

BENEFICIO

POLLO TERIYAKI

Postre

CREPES

SORBETE

CREPE

Este Tipo De Platos Se Sirven

HELADO

FIDEOS

PEZ

POLLO

FILETE DE ATÚN

Ingredientes Utilizados

VIEIRAS

SALMÓN

Carta de menús Miishi Sushi Club



ATÚN

POLLO TERIYAKI

GAMBAS

PATO

Miishi Sushi Club

Club Nautico De, Puerto De
Colon, Adeje, Spain

Horario de apertura:

Lunes 13:00 -23:30
Martes 13:00 -23:30
Miércoles 13:00 -23:30
Jueves 13:00 -23:30
Viernes 13:00 -23:30
Sábado 13:00 -23:30
Domingo 13:00 -23:30

Hecho con [Carta](#)

