

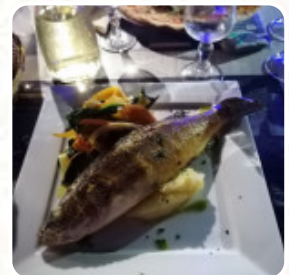


Menu A Citadella

<https://lacarte.menu>

Village, Saint-Florent, France

+33495370035 - <https://maps.google.es/maps?um=1&ie=UTF-8&fb=1&gl=us&sa=X&geocode=Kcdmu2b1LtcSMVMu9dwAFWFi&daddr=a&ved=0ahUKEwjK-8j45lrZAhUBkBQKHxfCDxoQ9RclezAL>



Une **carte complète de A Citadella** à Saint-Florent couvrant tous les **29** plats et boissons se trouve ici sur la carte. À Saint Florent, Restaurant A Citadella offre une ambiance décontractée avec des mets de qualité, tels que des pizzas au bois de figuier et des moules-frites. Malgré des éloges sur la cuisine savoureuse, certains clients évoquent des expériences de service désagréable, allant de l'impolitesse à un manque de professionnalisme. Cependant, d'autres louent l'accueil amical et l'efficacité du personnel. Les tables bien espacées ajoutent au confort général, et la terrasse donne sur un coin tranquille du port. Bien que la qualité des plats soit souvent saluée, les avis sur le service semblent inégaux, suggérant un besoin d'amélioration dans ce domaine.

Menu A Citadella

Boissons Non Alcoolisées

EAU

Fruits De Mer

POULPE ET ORZO

Boissons

BIÈRE

Entrées & Salades

FRITES

Dessert

CRÈME BRÛLÉE

Antipasti - Entrées

CARPACCIO

Calzone

CALZONE

Garnitures

GARNITURES

Petite Pizza Classique

NAPOLITAINE

Pizza

PIZZA RÉGINA

PIZZA ITALIENNE

Catégorie De Restaurant

FRANÇAIS

ITALIEN

Ingrédients Utilisés

JAMBON

GORGONZOLA

CHAMPIGNONS

CHORIZO

FRUIT

AIL

NOIX DE COCO

Ces Types De Plats Sont Servis



VIANDE

PIZZA

PÂTES

PANINIS

PAIN

DESSERTS

MOULES

POISSON

SALADE

Menu A Citadella



A Citadella

Village, Saint-Florent, France

Heures d'ouverture:

Dimanche 12:00-14:30 19:00-22:30

Lundi 12:00-14:30 19:00-22:30

Mardi 12:00-14:30 19:00-22:30

Mercredi 12:00-14:30 19:00-22:30

Jeudi 12:00-14:30 19:00-22:30

Vendredi 12:00-14:30 19:00-22:30

Samedi 12:00-14:30 19:00-22:30

Fait avec [Carte](#)

