

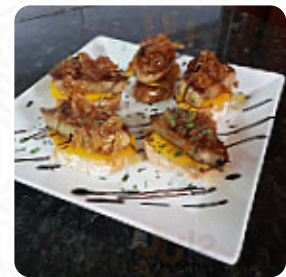


## Carta de menús Swansea

<https://carta.menu>

Calle De Rodriguez Arias, 70, Bilbao, Spain

+34946433748,+34944277412



En esta Página encontrarás el **completo menú de Swansea** de Bilbao. Actualmente, hay **29** menús y bebidas disponibles. Ubicada cerca del termibus y el icónico estadio de San Mamés, la Cafetería Swansea se ha convertido en un rincón imprescindible para los amantes del desayuno y la buena comida. Con un ambiente acogedor y un servicio amigable, ofrece deliciosas tortillas, panes frescos y un café excepcional. Su menú diario, que incluye platos como arroz con [mariscos](#) y lubina, se sirve a un precio asequible, atrayendo tanto a locales como a turistas. Este lugar, renovado tras la pandemia, garantiza una experiencia gastronómica memorable, ideal para empezar el día con energía antes de una jornada de exploración.

# Carta de menús Swansea



## Guarniciones

ARROZ

## Bebidas

CERVEZA

## Entrantes Y Ensaladas

PAPAS FRITAS

## Pescado

LUBINA

## Filetes

SOLOMILLO

## Zumos Pequeños (0,3L)

JUGO DE NARANJA FRESCA

## Bebidas Calientes

CAFÉ

## Platos De Huevo

TORTILLA

## French

CUERNO

## Ensaladas

ENSALADA DE ATÚN

ENSALADA

## Refrescos

ZUMO DE NARANJA

JUGO

## Café

DESCAFEINADO

CAFÉ DESCAFEINADO

## Categoría De Restaurante

POSTRE

BAR

## Este Tipo De Platos Se Sirven

TOSTADAS

ENSALADA

PAN

PANINI

## Ingredientes Utilizados



TOMATE

CEBOLLA

MARISCOS

ATÚN

CEBOLLA

PAPAS

CARNE DE CERDO

HUEVO

# Carta de menús Swansea



## Swansea

Calle De Rodriguez Arias, 70,  
Bilbao, Spain

**Horario de apertura:**  
Domingo 06:15-00:30  
Lunes 06:15-00:30  
Martes 06:15-00:30  
Miércoles 06:15-00:30  
Jueves 06:15-00:30  
Viernes 06:15-00:30  
Sábado 06:15-00:30

Hecho con [Carta](#)

