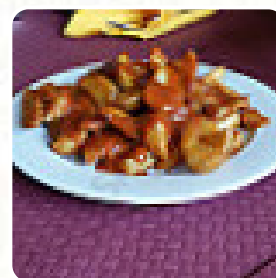
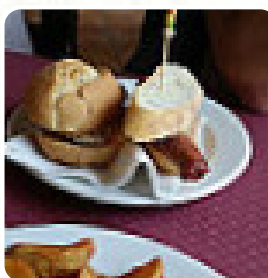
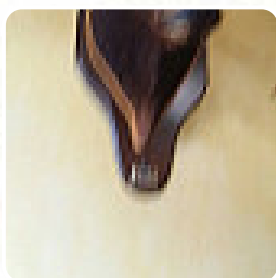




Carta de menús El Burladero

<https://carta.menu>
C/ La Estacion, 3, Pulpí, Spain
+34678912112



Aquí encontrarás el [menú de El Burladero](#) en [Pulpí](#). Actualmente, el menú cuenta con **29** platos y bebidas en el menú. Un artículo recopilatorio sobre las reseñas de un restaurante revela una relación calidad-precio buena, aunque con restricciones por COVID. Se destaca la amabilidad de los camareros, la comida deliciosa y completa a precios económicos, así como la limpieza de los baños. Ofrecen desayunos, tapas, y platos del menú del día o a la carta, con estacionamiento gratuito. Los platos vegetarianos son una opción popular. En general, se recomienda el lugar por la buena comida, servicio excepcional y ambiente agradable, a pesar de la dificultad para encontrar estacionamiento.

Carta de menús El Burladero



Ensaladas

ENSALADA

Entrantes

QUESO DERRETIDO

Sopas

GAZPACHO

Tostada

TOSTADA

Mariscos

CALAMARES

Guarniciones

ARROZ

Tapas

ENSALADA RUSA

Bebidas Calientes

CAFÉ

Platos De Huevo

TORTILLA

Comida Mexicano- Estadounidense

EMPANADAS

Bebidas

BEBIDAS

CERVEZA

Categoría De Restaurante

BAR

POSTRE

VEGETARIANO

Este Tipo De Platos Se Sirven

PEZ

POLLO

TOSTADAS

TAPAI

CARNE

POSTRES

Ingredientes Utilizados



CEBOLLA

QUESO

CARNE DE CERDO

MARISCOS

ATÚN

TOMATE

JAMÓN

TOCINO

Carta de menús El Burladero



El Burladero

C/ La Estacion, 3, Pulpí, Spain

Horario de apertura:

Lunes 07:00-01:00

Martes 07:00-01:00

Miércoles 07:00-22:00

Jueves 07:00-01:00

Viernes 07:00-23:00

Sábado 07:00-01:00

Domingo 07:00-01:00

Hecho con [Carta](#)

