

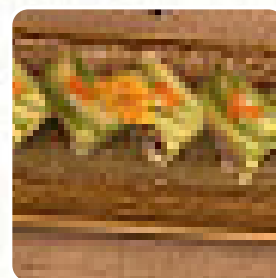


Carta de menús Yamazaki

<https://carta.menu>

Plaza Encarnacion 20 Dre, Sevilla, Spain

+34954561712 - <http://yamazakisushibar.es>



El local de Sevilla ofrece **35** distintos **menús y bebidas en el menú** a un precio promedio de 1 €. Yamazaki es un restaurante japonés en Sevilla con excelentes opciones veganas, como el maki de aguacate y otros platos deliciosos y bien presentados. A pesar de algunas dificultades de comunicación con el personal, la comida es de alta calidad y vale la pena el precio. El servicio es rápido y amable, con una decoración agradable y un ambiente acogedor. Recomendado para disfrutar de auténtica comida japonesa en el centro de la ciudad, con un menú del día a buen precio y una experiencia de sushi excelente. Ideal para almorzar por 10 euros. ¡Una experiencia de sushi genial!.

Carta de menús Yamazaki



Rollos De Sushi

SUSHI

Pizza

PIZZA FUSIÓN

Vegetariano

ESPÁRRAGOS PARMESANO

Guarniciones

ARROZ

Sushi

SASHIMI

Bebidas

BEBIDAS

Salsas

SALSA

Aperitivo

TEMPURA

Postre

MOCHI

Fideos

RAMEN

Fideos Especiales

UDÓN

Arroz Frito

ARROZ FRITO

Bebidas Calientes

CAFÉ

1 €

Asiático

GYOZA

BOISSONS

BOTELLA DE AGUA

2 €

Acompañamientos

SALSA DE SOJA

Categoría De Restaurante

SIN GLUTEN

POSTRE

Especialidades Japonesas

POLLO TERIYAKI

YAKITORI

BENEFICIO

YAKISOBA

Este Tipo De Platos Se Sirven



POLLO

POSTRES

CARNE

PEZ

HELADO

Carta de menús Yamazaki



Ingredientes Utilizados



CAMARONES
GAMBAS
UNAGI

MANTECA
ATÚN
EDAMAME
HUEVO
LANGOSTINOS

Yamazaki

Plaza Encarnacion 20 Dre,
Sevilla, Spain

Hecho con [Carta](#)

Horario de apertura:
Domingo 13:00-16:00 20:30-00:00
Lunes 13:00-16:00 20:30-00:00
Martes 13:00-16:00 20:30-00:00
Miércoles 13:00-16:00 20:30-00:00
Jueves 13:00-16:00 20:30-00:00
Viernes 13:00-16:00 20:30-00:00
Sábado 13:00-16:00 20:30-00:00

