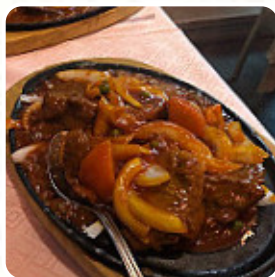


Carta de menús Phoenix City

<https://carta.menu>

Calle Londres Centro Comercial Playa Fanabe, Fasnía, Spain

+34922713259 - https://restaurante-phoenix-asian-cuisine.business.site/?utm_source=gmb&utm_medium=referral



La **carta de Phoenix City** de Fasnía incluye 27 platos. Promedio los **platos o bebidas en el menú** cuestan aproximadamente 6 €. Las categorías se pueden ver en la carta a continuación. Ubicado en el corazón de Tenerife, este restaurante chino ha dejado una impresión positiva en muchos visitantes. Ofrece una variedad impresionante de platos, desde pato crujiente hasta curry, cada uno más delicioso que el anterior. A pesar de algunas críticas aisladas sobre ciertos platos, la mayoría coincide en que la autenticidad y el tamaño de las porciones son excepcionales. El servicio, en general, es muy elogiado, con personal atento y amable, creando un ambiente acogedor. Sin duda, los comensales planean volver y recomiendan esta joya culinaria a quienes buscan una experiencia auténtica.

Carta de menús Phoenix City



Entrantes

ROLLITOS DE PRIMAVERA

Aperitivos

SOPA DE MISO 5 €

Guarniciones

ARROZ

Bebidas

BEBIDAS

Entrantes Y Ensaladas

PAPAS FRITAS

Postre

CREPES

Arroz Frito

ARROZ FRITO

Panes Y Arroz

ARROZ FRITO ESPECIAL

Asiático

GYOZA

Sopas Y Cremas

SOPA WONTON 5 €

Sin Categorizar

SOPA DE POLLO CON TALLARINES 5 €

Sopas

SOPA AGRIA PICANTE

SOPA AGRI PICANTE 5 €

Platos De Ternera

FILETE MIÑÓN

CURRY DE CARNE

India

POLLO AL CURRY

POLLO AL CURRY

Sopa

TOMYAM GOONG MARISCOS 9 €

TOMYAM GOONG POLLO 7 €

SOPA DE POLLO Y MAIZ CON HUEVO 5 €

Este Tipo De Platos Se Sirven

FILETE DE ATÚN

SOPA

POLLO

Ingredientes Utilizados

PATO

JENGIBRE

LECHE

CARNE DE RES

Carta de menús Phoenix City



Phoenix City

Calle Londres Centro Comercial
Playa Fanabe, Fasnía, Spain

Horario de apertura:
Domingo 13:30-23:45
Lunes 13:30-23:45
Martes 13:45-23:45
Miércoles 13:30-23:45
Jueves 13:30-23:45
Viernes 13:30-23:45
Sábado 13:30-23:45

Hecho con [Carta](#)

