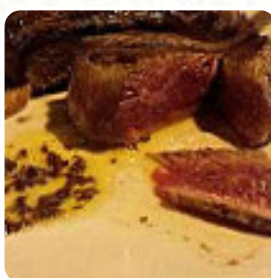
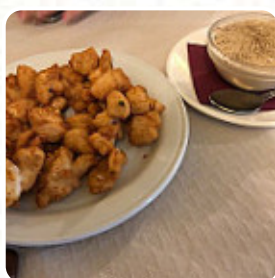




Carta de menús La Lomoteca

<https://carta.menu>

Carrer Antina Calle Antina, 26, 03130 Santa Pola, Spain
+34965413992,+34687829104 - <https://lalomoteca.es>



Aquí encontrarás el [menú de La Lomoteca](#) en Santa Pola. Actualmente hay **27** comidas y bebidas en el menú. Desde el año 2009 hemos mantenido nuestras puertas abiertas, recibiendo a turistas de toda España que regresan año tras año por la calidad de nuestras carnes y el excelente servicio que ofrecemos. Nuestro restaurante es un auténtico asador argentino artesanal, especializado en carne a la brasa y empanadas. Nos enorgullecemos de la excelente calidad de nuestros platos y atención al cliente.

Carta de menús La Lomoteca



Ensaladas

ENSALADA

Sopas

GAZPACHO

Rollos De Sushi

SUSHI

Platos Principales

LASAÑA

Aperitivos

CROQUETAS

Calzone

CALZONE

Comida Mexicano- Estadounidense

EMPANADAS

Pizza

PIZZA ESPECIAL

PIZZA CALZONE

Salsas

SALSA

BARBACOA

Postre

GALLETA

TARTA DE QUESO

Categoría De Restaurante

POSTRE

ASADOR

Ingredientes Utilizados

ATÚN

QUESO

COCO

HUEVO

CHORIZO

Este Tipo De Platos Se Sirven

ATÚN PICANTE

ESPAGUETIS

PASTAS

CARNE

ROSBIF

PIZZA

ENSALADA

Carta de menús La Lomoteca



La Lomoteca

Carrer Antina Calle Antina, 26,
03130 Santa Pola, Spain

Horario de apertura:

Lunes 13:00 -16:00

Miércoles 20:00 -00:00

Jueves 20:00 -00:00

Viernes 13:00 -16:00

Sábado 13:00 -16:00

Domingo 13:00 -16:00

Hecho con [carta.menu](#)

