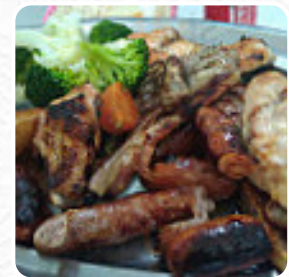
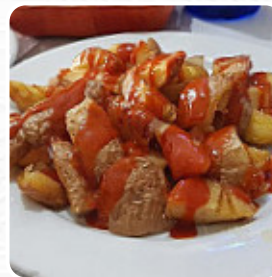
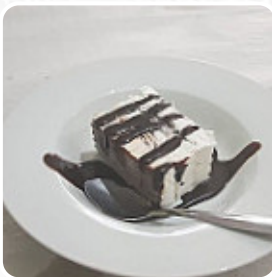




## Carta de menús La Cueva Del Peregrino

<https://carta.menu>

Restaurante La Cueva Del Peregrino, A-9, 30648 Abanilla (Murcia), Spain  
+34868085589 - <http://www.facebook.com/pg/paellasrogelio>



Un extenso [menú de La Cueva Del Peregrino](#) de Abanilla con todos los 26 comidas y bebidas lo encontrarás aquí en el menú. Situado en un entorno tranquilo, este restaurante español ofrece comida tradicional de calidad a precios razonables. Aunque la apariencia exterior puede ser algo descuidada, el interior es acogedor y cálido, ideal para disfrutar de una comida en familia o con amigos. Los comensales destacan la variedad del menú, incluyendo tapas, paellas y platos de carne, todos bien elaborados y presentados. El servicio es rápido y amable, creando un ambiente relajado. A pesar de algunos detalles mejorables en la presentación del local, la experiencia culinaria convierte cada visita en un deleite que invita a regresar.

# Carta de menús La Cueva Del Peregrino



## Ensaladas

ENSALADA

## Bebidas Alcohólicas

SANGRÍA

## Entrantes

BOQUERONES

## Sopas

GAZPACHO

## Aperitivos

CROQUETAS

## Sándwiches

JAMON Y QUESO

## Mariscos

CALAMARES

## Guarniciones

ARROZ

## Bebidas

BEBIDAS

## Bebidas Calientes

CAFÉ

## Comida Latinoamericana

PAELLA

## Categoría De Restaurante

MEDITERRÁNEO

POSTRE

VEGETARIANO

## Ingredientes Utilizados

QUESO

JAMÓN

VERDURAS

MARISCOS

## Este Tipo De Platos Se Sirven



POLLO

ENSALADA

POSTRES

HELADO

CORDERO

ENVOLTURA

CARNE

PASTAS

# Carta de menús La Cueva Del Peregrino



## La Cueva Del Peregrino

Restaurante La Cueva Del  
Peregrino, A-9, 30648 Abanilla  
(Murcia), Spain

Horario de apertura:

Hecho con [carta.menu](#)

