

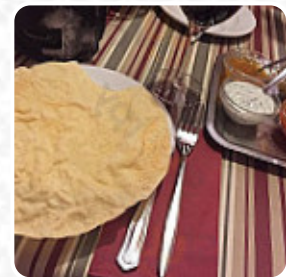
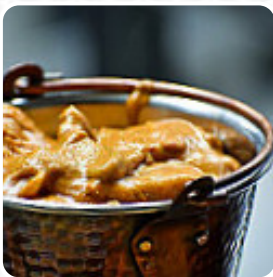


Carta de menús Kathmandu

<https://carta.menu>

Carrer St Vicent, Santa Eulària des Riu, Spain

+34971339635 - <http://www.kathmanduibiza.com/>



Un extenso **menú de Kathmandu** de [Santa Eulària des Riu](#) con todos los **26** platos y bebidas lo encontrarás aquí en la carta. Situado en Es Canar, este restaurante indio ha capturado la atención de los amantes de la cocina asiática. Concurrido y acogedor, ofrece una variedad de curry que ha dejado a muchos satisfechos. Los naan, aunque colosales, son tradicionalmente preparados, y la atención al cliente es generalmente amable, aunque en ocasiones puede resultar un poco fría. Si bien los precios han subido recientemente, la calidad de la comida y los sabores auténticos justifican la visita. Ideal para celebraciones o simplemente para disfrutar de una buena cena, este restaurante se perfila como una opción sólida en Ibiza.

Carta de menús Kathmandu



Bebidas

BEBIDAS

Cordero

JOSE ROGAN

Postre

GULAB JAMUN

Especialidades Asiáticas

SAMOSA

Platos Populares

ARROZ PILAÚ

Seafood*

GAMBAS

Guarniciones

ARROZ

YAYA

Salsas

LUCES CORTAS

SALSA

Ingredientes Utilizados

QUESO

CHILE

MANGO

Este Tipo De Platos Se Sirven



POLLO

PAN

CARNE

CORDERO

HELADO

India



TIKKA MASALA

NAAN

POLLO AL CURRY

KORMA

SAAG

CHAI

LASSI DE FRESAS

POLLO TIKKA

Carta de menús Kathmandu



Kathmandu

Carrer St Vicent, Santa Eulària
des Riu, Spain

Horario de apertura:

Domingo 13:00-15:30 19:00-
23:00

Lunes 13:00-15:30 19:00-23:00

Miércoles 13:00-15:30 19:00-
23:00

Jueves 13:00-15:30 19:00-23:00

Viernes 13:00-15:30 19:00-23:00

Sábado 13:00-15:30 19:00-23:00

Hecho con [carta.menu](#)

