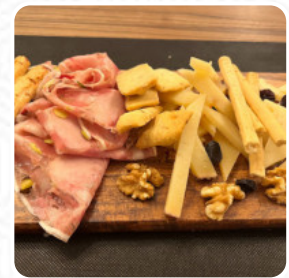




Carta de menús La Bodega

<https://carta.menu>
Avenida De Motril, Salobreña, Spain
+34722382907 - <http://www.guiadesalobrena.es/>



En esta página de inicio encontrarás el **menú completo** La Bodega de Salobreña. Actualmente hay **24** platos y bebidas disponibles. La Bodega es un restaurante popular en Salobreña y, con la mayoría de los locales aprobándolo, ¡es fácil ver por qué! Con una auténtica comida andaluza, servicio atento y platos exquisitos como el Chateaubriand y el Monkfish, no hay duda de por qué La Bodega ha mantenido su autenticidad y calidad durante 30 años. Con tres espacios distintos, un trato familiar y una excelente comida casera, este lugar es una joya escondida que vale la pena descubrir. Aunque no tiene vistas al mar, La Bodega ofrece una experiencia culinaria incomparable para aquellos que buscan autenticidad y excelencia en Salobreña. ¡Altamente recomendado!.

Carta de menús La Bodega



Ensaladas

ENSALADA

Platos Principales

STEAK TARTAR

Toast

TOSTADA

Mariscos

CALAMARES

Salad

ENSALADA MEZCLADA

Aperitivo

TARTAR

Platos De Ternera

FILETE MIÑÓN

Bebidas Calientes

CAFÉ

French

CUERNO

Categoría De Restaurante

POSTRE

Bebidas

BEBIDAS

CERVEZA

Refrescos

JUGO

ZUMO DE NARANJA

Este Tipo De Platos Se Sirven

CARNE

FILETE DE ATÚN

PEZ

POSTRES

Ingredientes Utilizados

LANGOSTINO

FRUTA

GAMBAS

PATO

QUESO

CARNE DE CERDO

Carta de menús *La Bodega*



La Bodega

Avenida De Motril, Salobreña,
Spain

Horario de apertura:
Sábado 08:00-12:00
Domingo 08:00-12:00
Lunes 08:00-12:00
Martes 08:00-12:00
Miércoles 08:00-12:00
Jueves 08:00-12:00

Hecho con [carta.menu](#)

