

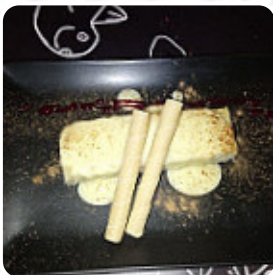


## ***Carta de menús Soul Cafe***

<https://carta.menu>

Edificio Cervino 2 Bajo, Sallent de Gallego, Spain

+34974490392 - <https://www.facebook.com/pages/Soul-Cafe-Formigal/550698228289946>



En esta página web encontrarás el [menú completo Soul Cafe](#) de Sallent de Gallego. Actualmente hay 22 menús y bebidas disponibles. En una recopilación de reseñas para un restaurante en Formigal, se destaca la amabilidad del personal y la calidad de la comida a precios razonables. Sin embargo, algunos clientes resaltan la lentitud del servicio y la falta de atención en ciertos casos. A pesar de esto, la mayoría elogia platos como el cachopo, las croquetas y la ensaladilla. En general, se recomienda el lugar para disfrutar de una buena comida después de un día de esquí, aunque puede haber opciones alternativas en la zona a considerar.

# *Carta de menús Soul Cafe*



## *Ensaladas*

ENSALADA

## *Platos Principales*

SOLOMILLO

## *Antipasti*

BURRATA

## *Bocadillos*

CROQUETAS

## *Mariscos*

PULPO Y ORZO

## *Postres*

TARTA DE QUESO

## *Vino*

BOTELLA DE VINO

## *Bebidas Calientes*

CAFÉ

## *De La Tierra*

ESTOFADO DE RABO DE TORO

## *Appetizer From Sushi Bar*

TATAKI DE ATÚN

## *French*

FOIE GRAS

## *Categoría De Restaurante*

BAR

POSTRE

## *Este Tipo De Platos Se Sirven*

CARNE

ENSALADA

PIZZA

## *Ingredientes Utilizados*

CAMARONES

ATÚN

JAMÓN

CHOCOLATE

QUESO

PESTO

# Carta de menús Soul Cafe



## Soul Cafe

Edificio Cervino 2 Bajo, Sallent  
de Gallego, Spain

**Horario de apertura:**  
Domingo 14:00-23:00  
Lunes 14:00-23:00  
Miércoles 14:00-23:00  
Jueves 14:00-23:00  
Viernes 14:00-00:00  
Sábado 14:00-00:00

Hecho con [carta.menu](#)

 gallery image

