

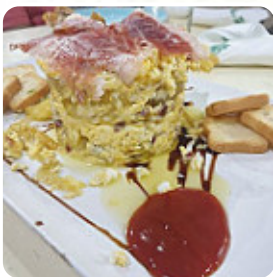


Carta de menús El Rincon De Manolo

<https://carta.menu>

Avenida Padre Garcia Tejero 10, Sevilla, Spain

+34954627298,+34955648509 - <http://www.facebook.com/pages/El-Rincon-De-Manolo/284518448281758>



En esta página web encontrarás el [menú completo](#) El Rincon De Manolo de Sevilla. Actualmente hay **19** comidas y bebidas a la venta. Para *ofertas estacionales o semanales* por favor contacta directamente con el dueño del restaurante. También puedes contactarlo a través de su sitio web.

Carta de menús El Rincon De Manolo



Vegetariano

ESPÁRRAGOS CON PARMESANO

Bebidas

CERVEZA

Entrantes Y Ensaladas

PAPAS FRITAS

Juices Small (0,3l)

JUGO DE NARANJA FRESCO

Platos Principales

LOMO

LASAGNA

Postres

BROWNIE DE CHOCOLATE

BROWNIE

Refrescos

JUGO

JUGO DE NARANJA

Restaurant Category

BAR

MEDITERRÁNEA

Ingredientes Utilizados

CHOCOLATE

JAMÓN

Este Tipo De Platos Se Sirven

PEZ

POSTRES

POLLO

CARNE

FILETE DE ATÚN

Carta de menús El Rincon De Manolo



El Rincon De Manolo

Avenida Padre Garcia Tejero 10,
Sevilla, Spain

Horario de apertura:
Domingo 09:00-00:00
Lunes 08:00-00:00
Martes 08:00-00:00
Miércoles 08:00-00:00
Jueves 08:00-00:00
Viernes 08:00-00:00
Sábado 09:00-00:00

Hecho con carta.menu

 gallery image

