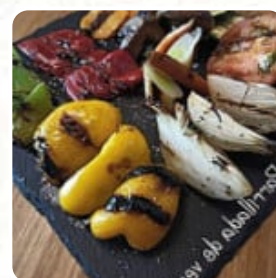
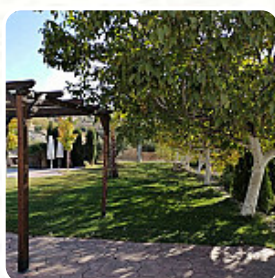
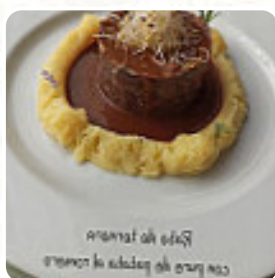




Carta de menús Pato Loco

<https://carta.menu>

Carratera De Jatar Km2, Alhama de Granada, Spain
+34958350501 - <http://www.facebook.com/asadorpatoloco>



Un completo [menú de Pato Loco](#) de [Alhama de Granada](#) con todos los **19** comidas y bebidas lo encontrarás aquí en el menú. Para **ofertas estacionales o semanales** por favor contacta por teléfono o a través de los datos de contacto en el sitio web con el dueño.

Carta de menús Pato Loco

Bocadillos

CROQUETAS

Mariscos

PULPO

Bebidas

BEBIDAS

Postres

CHEESECAKE

Copas Supremas

BANOFFEE

Platos Principales

CALAMARES

LASAGNA

Restaurant Category

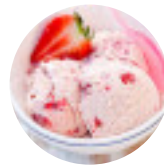


VEGETARIANO

POSTRE

VEGANO

Este Tipo De Platos Se Sirven



HELADO

CARNE

CORDERO

POSTRES

Ingredientes Utilizados

ATÚN

QUESO

CHORIZO

CARNE DE CERDO

PATO



Carta de menús Pato Loco



Pato Loco

Carratera De Jatar Km2, Alhama
de Granada, Spain

Horario de apertura:
Domingo 11:00-19:00
Lunes 11:00-19:00
Jueves 11:00-19:00
Viernes 11:00-19:00
Sábado 11:00-19:00

Hecho con carta.menu

