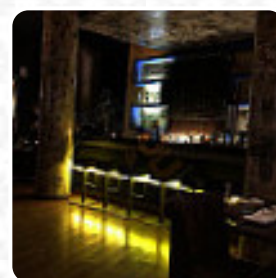
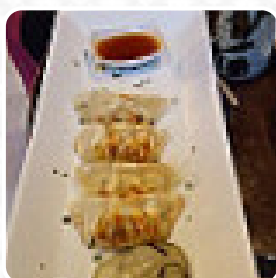




Carta de menús Nipponsei Sushi And Club

<https://carta.menu>

Plaza De Santo Domingo, 28013 Madrid (Madrid), Espana, Spain
+34915428080 - <https://www.sushiclub.es/>



La **carta de Nipponsei Sushi And Club** 's de Madrid incluye **9 platos**. En promedio los platos o bebidas en la [el menú](#) cuestan aproximadamente 16 €. Las categorías pueden ser visualizadas en la carta de menú a continuación.

Carta de menús Nipponsei Sushi And Club



Rollos De Sushi

SUSHI

Bebidas

CERVEZA

Aperitivo

TEMPURA

Mexicano

TACOS

Principales

BACALAO NEGRO MISO 25 €

Ingredientes Utilizados

ATÚN

Plato

TEMPURA DE LANGOSTINOS CON
SALSA TÁRTARA JAPONESA 23 €

SOLOMILLO DE BUEY CEBÓN CON
PATATITAS DE ALIOLI TRUFADO 24 €

Este Tipo De Platos Se Sirven

PEZ

POSTRES

Postre

COULANT DE CHOCOLATE CON
SOPA DE PIÑA Y HELADO DE
CASSIS 9 €

FRESAS Y CÍTRICOS, PERLAS DE
ALBAHACA, HELADO DE COCO Y
COULIS DE MANDARIA 7 €

CRÉME BRÛLÉE DE CARAMELO
CON ENSALADA DE MANGO,
PLÁTANO Y HELADO DE YUZU 8 €

Entrante

TATAKY DE BUEY CON ACEITE DE
SÉSAMO, SOJA Y CHIPS DE AJO 17 €

GYOSAS DE FOIE CON SLASA DE
NARANJA Y COCO 11 €

SURTIDO DE NIGUIRIS
FLAMBEADOS 18 €

Carta de menús Nipponsei Sushi And Club



Nipponsei Sushi And Club

Plaza De Santo Domingo, 28013
Madrid (Madrid), Espana, Spain

Horario de apertura:
Lunes 13:00 -00:30
Martes 13:00 -00:30
Miércoles 13:00 -00:30
Jueves 13:00 -00:30
Viernes 13:00 -02:00
Sábado 13:00 -02:00
Domingo 13:00 -00:30

Hecho con carta.menu

