

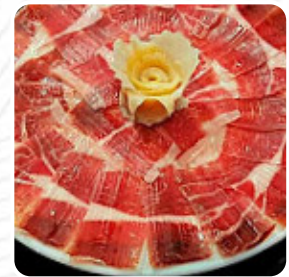


Carta de menús Casa Mou

<https://carta.menu>

Núcleo Residencial San Juan, 21440 Lepe, Spain

+34654249224 - <https://www.facebook.com/Casa-Mou-149742168718872/>



El menú de Casa Mou de **Lepe** comprende aproximadamente 17 diferentes platos y bebidas. En promedio pagarás por un plato / bebida alrededor de 1 €.

Carta de menús Casa Mou



Ensaladas

ENSALADA DE ACOMPAÑAMIENTO

Platos Principales

CALAMARES

Mariscos

PULPO

Bebidas

BOTELLA DE AGUA 2 €

Salsas

SALSA

Café

CAFÉ 1 €

Comida Latinoamericana

PAELLA

Ingredientes Utilizados

PATO

LANGOSTINOS

MANGO

AVOCADO

Este Tipo De Platos Se Sirven

LANGOSTA

PEZ

POSTRES

ENSALADA

Carta de menús Casa Mou



Casa Mou

Núcleo Residencial San Juan,
21440 Lepe, Spain

Horario de apertura:
Domingo 11:00-15:00
Lunes 08:00-23:45
Martes 08:00-23:45
Miércoles 08:00-23:45
Jueves 08:00-23:45
Viernes 08:00-01:00
Sábado 08:00-01:00

Hecho con carta.menu

 gallery image