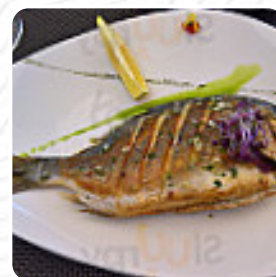




## ***Carta de menús Kingfisher***

<https://carta.menu>

Calle San Ramon De Penyafort 25, Port De Sóller I-07108, España, Port de Soller, Spain  
(+34)971638856 - <http://kingfishersoller.com/>



En esta página web encontrarás el [menú completo](#) Kingfisher de Port de Soller. Actualmente hay 17 platos y bebidas a la venta. Para **ofertas cambiantes** por favor contacta directamente con el propietario del restaurante. También puedes contactarlo a través de su sitio web.

# *Carta de menús Kingfisher*



## *Pizza*

FUSIÓN

## *Sandwiches & Hot Paninis*

HAMBURGUESA

## *Platos De Pescado*

PEZ

## *Pescado*

LUBINA

## *Main Course*

CEVICHES

## *Bebidas Calientes*

CAFÉ

## *Platos De Marisco*

MARISCOS

## *Seafood\**

GAMBAS

## *Restaurant Category*

MEDITERRANEA

## *Ingredientes Utilizados*

ATÚN

## *Este Tipo De Platos Se Sirven*

PASTA

## *Sopas*

GAZPACHO

ZUPPA DE PESCE

## *Marisco*

CALAMARI

PULPO

## *Postres*

TARTUFO

TIRAMISÚ

# *Carta de menús Kingfisher*



## *Kingfisher*

Calle San Ramon De Penyafort  
25, Port De Sóller I-07108,  
España, Port de Soller, Spain

**Horario de apertura:**  
Martes 12:30-15:30  
Miércoles 12:30-15:30  
Jueves 12:30-15:30  
Viernes 12:30-15:30  
Sábado 12:30-15:30

Hecho con [carta.menu](https://carta.menu)

