

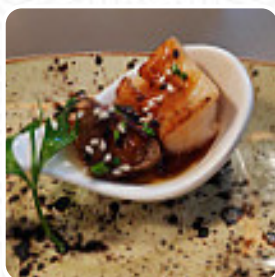
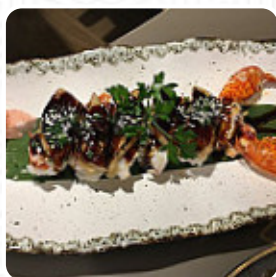


Carta de menús Kodama

<https://carta.menu>

Carrer Del Lliri, 32, Granollers, Spain

+34934637756 - <https://www.kodamarestaurant.com/>



Un **completo [menú de Kodama](#)** de Granollers con todos los **16** comidas y bebidas lo encontrarás aquí en el menú. Para *ofertas estacionales o semanales* por favor contacta por teléfono o a través de los datos de contacto en el sitio web con el dueño. Qué le gusta a [User](#) de Kodama:

Aunque el precio puede parecer un poco alto, la preparación de los platos y el producto en sí es espectacular. lugar a repetir, carta muy amplia y la atención de 10. [Ver todas las opiniones](#). Lo que no le gusta a [GemmaTrip](#) de Kodama:

Local de 2 pisos, moderno, bien decorado. He estado un par de veces, pero la comida no me convence. Nigiri de foie bueno (lo mejor de la cena) pero tataki de atún lo cortan demasiado gordo y se hacía bola. En general, falta sabor. El camero que nos atendió este viernes: amable, muy buen profesional. [Ver todas las opiniones](#).

Carta de menús Kodama



Bebidas Alcohólicas

CERVEZA

Sushi Rolls

SUSHI

Pasta

YAKISOBA

Aperitivo

TEMPURA

Postres

MOCHI

Main Course

CEVICHES

Shakes

AGITAR

American Dishes

TOTS

Drinks

BEBIDAS

Este Tipo De Platos Se Sirven

POSTRES

Ingredientes Utilizados



CARNE

MANGO

ATÚN

VIEIRAS

CEBOLLA

AGUACATE

Carta de menús Kodama



Kodama

Carrer Del Lliri, 32, Granollers,
Spain

Horario de apertura:
Martes 13:00-15:30
Miércoles 13:00-15:30
Jueves 13:00-15:30
Viernes 13:00-15:30
Sábado 13:00-15:30
Domingo 13:00-15:30

Hecho con carta.menu

