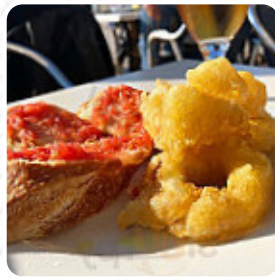


Carta de menús Port Alegre

<https://carta.menu>

Calle Port Alegre 33, Sitges, Spain

+34660156446 - <https://www.facebook.com/bar.portalegre>



Un extenso [menú de Port Alegre](#) de Sitges con todos los 18 menús y bebidas lo encontrarás aquí en el menú. Para **ofertas estacionales o semanales** por favor contacta por teléfono o a través de los datos de contacto en el sitio web con el dueño. Qué le gusta a [User](#) de Port Alegre:

Nos encanta este lugar para el almuerzo. es particularmente maravilloso en un día soleado en invierno. honrado por dos besos, y hermosas sonrisas sólo hace comer sabor todo mucho mejor. las ensaladas son súper frescas para morir las albóndigas y no olvidamos la cerveza fría de hielo! pan con tomate debe ser el mejor en las sillas, así como las croquetas. [Ver todas las opiniones.](#)

Carta de menús Port Alegre



Bebidas No Alcohólicas

AGUA

Eggs & Pancakes

TORTILLA

Snacks

CROQUETAS

Marisco

PULPO

Platos De Carne

ALBÓNDIGAS

Tapas

PATATAS BRAVAS

Omelettes

TORTILLA ESPAÑOLA

Restaurant Category

BAR

MEDITERRANEA

Este Tipo De Platos Se Sirven

MEJILLONES

PANINI

Bebidas Alcohólicas

CERVEZA

SANGRÍA

MARTINI

Ingredientes Utilizados

FRIJOLES

MARISCOS

CHORIZO

CAMARÓN

Carta de menús Port Alegre



Port Alegre

Calle Port Alegre 33, Sitges,
Spain

Horario de apertura:
Domingo 10:00-00:00
Lunes 10:00-00:00
Miércoles 10:00-00:00
Jueves 10:00-00:00
Viernes 10:00-00:00
Sábado 10:00-00:00

Hecho con carta.menu

 gallery image

