



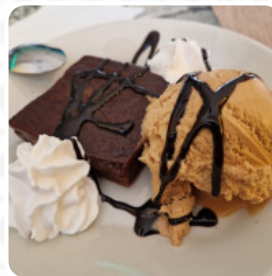
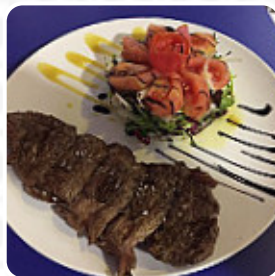
Carta de menús La Buena Argentina

<https://carta.menu>

Pisuerga 2, Arroyo de la Encomienda, Spain

+34983085985,+34626335252,+34695798936 -

<https://www.facebook.com/Labuenaargentina/>



Un completo [menú de La Buena Argentina](#) de Arroyo de la Encomienda con todos los 17 platos y bebidas lo encontrarás aquí en la carta. Para **ofertas estacionales o semanales** por favor contacta por teléfono o a través de los datos de contacto en el sitio web con el dueño. Qué le gusta a [User](#) de La Buena Argentina:

lugar con entorno dinámico y en movimiento, siempre y cuando haya gente. He probado las empanadas, sorprenden mucho el queso si eres un amante de roquefort y quesos franceses. platos abundantes, carne excelente, sin sobrecarga, y el chimichurri lo complementa muy bien. Camarero@s muy atento@s, cercas y simpáticos, da Goto. definitivamente intenta si eres un amante de la carne [Ver todas las opiniones](#). Lo que no le gusta a [Fede Gutiérrez](#) de La Buena Argentina:

Buen ambiente, lugar acogedor, servicio atento y profesional, lamentablemente, a pesar del estupendo aspecto de las carnes, que estaban cocinadas en su punto, nos fueron servidas frías, esto empaña el resto de aspectos a destacar, desconozco si habrá sido un incidente casual, pero me resulta imposible recomendar este sitio. He vivido largo tiempo en Argentina y doy fe de la sagrada tradición de las parrillas que allí... [Ver todas las opiniones](#).

Carta de menús La Buena Argentina



Ensaladas

ENSALADA

Eggs & Pancakes

TORTILLA

Antipasti

BURRATA

Marisco

PULPO

Salsas

SALSA SALSA

Postres

TARTA DE QUESO

Tapas Calientes - Warme Tapas

QUESO DE CABRA

Homemade Sauces

CHIMICHURRI

Mexican Food

EMPANADAS

Sweets & Desserts

DULCE DE LECHE

Restaurant Category

INGLÉS

Este Tipo De Platos Se Sirven

POSTRES

Ingredientes Utilizados

CEBOLLA

QUESO

CHORIZO

CHOCOLATE

CARNE

Carta de menús La Buena Argentina



La Buena Argentina

Pisuerga 2, Arroyo de la
Encomienda, Spain

Horario de apertura:

Hecho con carta.menu

