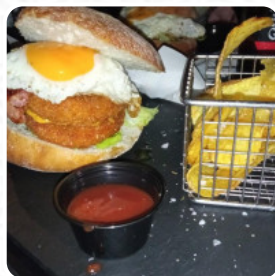




Carta de menús La Vereda

<https://carta.menu>

P.º De Los Plátanos, 40, San Mateo De Gállego, Spain, San Mateo de Gallego
(+34)876433963 - <http://laveredaplatosytragos.com>



Aquí encontrarás el [menú de La Vereda](#) en San Mateo de Gallego. Actualmente hay **18** platos y bebidas en el menú. ofertas cambiantes puedes consultarlas por teléfono. Qué le gusta a [Begoña](#) de La Vereda: Excelente comida y tratamiento. 100% recomendado, el sándwich Vereda es sin duda la mejor opción. Volveremos, gracias. Service: Dine in Meal type: Almuerzo Precio por persona: €10–20 Alimentación: 5 Servicio: 5 Atmósfera: 5 Platos recomendados: Hamburguesa de Ternera 220g, Patatas Tres Salsas, Muerte Por Chocolate [leer más](#). El restaurante también ofrece la posibilidad de sentarse al aire libre y comer si el clima es bonito. La amplia selección de **especialidades de café y té** hace que una visita a La Vereda sea aún más valiosa, por la mañana aquí se sirve un completo desayuno. Aunque uno no tenga mucho hambre, puede disfrutar de uno de los sabrosos sándwiches, una saludable ensalada o algún otro snack, Comidas de España, cautivan a los visitantes con sus picantes dulces y picantes salsas y especias.

Carta de menús La Vereda



Sandwiches & Hot Paninis

HAMBURGUESA

Marisco

CALAMARI

Salsas

SALSA SALSA

Postres

TARTA DE QUESO

Café

CAFÉ

Ensaladas

ENSALADA CÉSAR

ENSALADA

Ingredientes utilizados

CARNE

MARISCOS

QUESO

CHOCOLATE

Este tipo de platos se sirven

HAMBURGUESA

PEZ

TOSTADAS

TAPAI

PANINI

Carta de menús *La Vereda*



La Vereda

P.º De Los Plátanos, 40, San Mateo De Gállego, Spain, San Mateo de Gallego

Horario de apertura:
Martes 09:00-16:00
Miércoles 09:00-16:00
Jueves 09:00-16:00
Viernes 09:00-16:00
Sábado 09:00-00:00
Domingo 09:00-00:00

Hecho con carta.menu

