

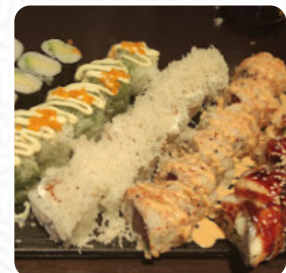
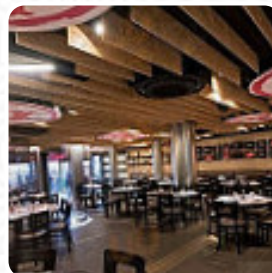
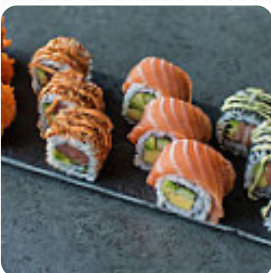


Carta de menús Inasia

<https://carta.menu>

C/ Fragata S/N, Benalmádena, Spain

+34952124204 - <https://reservasenrestaurantes.es/reservas-inasia/>



En esta website encontrarás el menú completo Inasia de Benalmádena. Actualmente hay 18 comidas y bebidas a la venta. Para ofertas cambiantes por favor contacta directamente con el propietario del restaurante. También puedes contactarlo a través de su sitio web. Qué le gusta a [User](#) de Inasia:

Es el mejor [sushi](#) que he probado, y he probado bastantes lugares. Son piezas de gran calidad y de tamaño considerable, que son elegidas desde la mesa. Al principio tarda un poco en llegar la comida, ya que la están preparando, pero después llega bastante rápido. [leer más](#). El restaurante ofrece W-LAN gratis para sus visitantes, dependiendo del clima también puedes sentarte afuera y comer. Los espacios en el lugar son accesibles y por lo tanto no representan ningún problema para los clientes que usan sillas de ruedas o tienen limitaciones fisiológicas. Lo que no le gusta a [User](#) de Inasia:

Una vez que entras, el camarero explicó cómo funciona todo con buena explicación. La carta no tiene mucha variedad y sorprendentemente muy pequeña para un Buffet. La calidad del [sushi](#) deja mucho que desear, la carne era mejor. El precio del buffet no se equipara con la calidad y variedad de los alimentos. [leer más](#). Si quieres mimar tu paladar con un poco de flair culinario, este es tu lugar: La imaginativa cocina fusión asiática de Inasia de Benalmádena - una deliciosa mezcla de lo tradicional y lo inesperado, También puedes relajarte en el bar con una **recién tirada** u otras bebidas alcohólicas y no alcohólicas. *La preparación de los comidas se realiza de manera típica al estilo [asiático](#)*, entre las especialidades de este establecimiento son particularmente los **Sashimi** y Te-Maki.

Carta de menús Inasia



Sushi Rolls

SUSHI

Sushi

SASHIMI

Chicken

ALITAS DE POLLO

Salsas

SALSA SALSA

Aperitivo

TEMPURA

Postres

HELADOS

Refrescos

COCA-COLA

Pide

PEDIR

Spezial-Nudeln

UDON

Bebidas

BOTELLA DE AGUA

Restaurant Category

ASIATICA

Ingredientes utilizados

TERNERA

POLLO

CARNE

Este tipo de platos se sirven

POSTRES

HELADO

CORDERO

Carta de menús Inasia



Inasia

C/ Fragata S/N, Benalmádena,
Spain

Horario de apertura:

Domingo 13:00-17:00 19:00-23:30
Lunes 13:00-17:00 19:00-23:30
Martes 13:00-17:00 19:00-23:30
Jueves 13:00-17:00 19:00-23:30
Viernes 13:00-17:00 19:00-23:30
Sábado 13:00-17:00 19:00-23:30

Hecho con carta.menu

 gallery image