



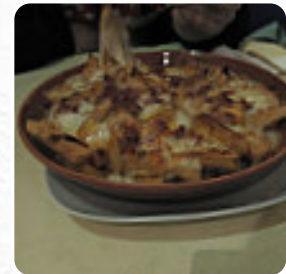
Carta de menús Tragaldabas

<https://carta.menu>

Calle Antonio Machado 20, Tudela de Duero, Spain

<https://maps.google.es/maps?um=1&ie=UTF->

[ecocode=KYIHIERKF0cNMbtKkrhh_KVA&daddr=a&ved=0ahUKEwiVk_Oq_dXYAhXKOhQKHa2oBc](https://maps.google.es/maps?um=1&ie=UTF-ecocode=KYIHIERKF0cNMbtKkrhh_KVA&daddr=a&ved=0ahUKEwiVk_Oq_dXYAhXKOhQKHa2oBc)



Aquí encontrarás el [menú de Tragaldabas](#) en [Tudela de Duero](#). Actualmente hay 17 platos y bebidas en la lista.

ofertas cambiantes puedes consultarlas por teléfono. Qué le gusta a [User](#) de Tragaldabas:

Lo encontramos por google el chico nos trató muy amable, el lunes y. sorprendente sorpresa cuando se encuentra con una mozzarella de esas verdaderas y una masa casera (o al menos parece sheikh) increíble.

¡Qué rico! precio de calidad ratio grande, tienen ensaladas, pizzas, hamburguesas, sándwiches, perritos. y también es un chico amableje. Lo recomiendo sin duda [leer más](#). Con agradable clima se puede incluso comer en la zona exterior. En Tragaldabas de Tudela de Duero, para el hambre rápida entre comidas, tienes sabrosos sándwiches, pequeñas ensaladas y otros snacks, así como refrescos y bebidas calientes, en el menú también te

presentan sabrosos **sudamericanos** platos. También la versátil, fina cocina mexicana, en la que tradicionalmente se cocina con maíz, frijoles y chiles, goza de gran popularidad entre los invitados, No deberías dejar pasar la oportunidad de probar la crujiente pizza que se hornea recién salida del horno de manera tradicional.

Carta de menús Tragaldabas



Sandwiches & Hot Paninis

HAMBURGUESA

Platos principales

NACHOS

Salsas

SALSA SALSA

Platos mexicanos

FAJITAS

Le Pizze Rosse

PIZZA DIAVOLA

Ensaladas

ENSALADA DE POLLO

ENSALADA

Ingredientes utilizados

QUESO

CARNE

TOCINO

POLLO

PASTA MOZZARELLA

Este tipo de platos se sirven



PANINI

PEZ

HAMBURGUESA

POSTRES

PIZZA

Carta de menús Tragaldabas



Tragaldabas

Calle Antonio Machado 20,
Tudela de Duero, Spain

Horario de apertura:

Hecho con carta.menu

