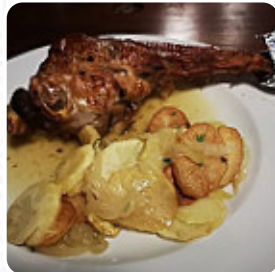




Carta de menús El El Mondalon

<https://carta.menu>

Carretera De Los Hoyos, No 226, Las Palmas de Gran Canaria, Spain
+34928356066,+34828722339,+34928355758 - <http://www.mondalon.com/>



En esta website encontrarás el [menú completo](#) El El Mondalon de Las Palmas de Gran Canaria. Actualmente hay **16** platos y bebidas a la venta. Para ofertas cambiantes por favor contacta directamente con el propietario del restaurante. También puedes contactarlo a través de su sitio web. Qué le gusta a [User](#) de El El Mondalon: el sitio es espectacular para pasar una gran noche con familiares y amigos. los nuevos propietarios han promovido la calidad de este restaurante de una manera magnífica. carta amplia y variada donde predomina la calidad de la materia. ¡Las espectaculares posturas disparadas! [leer más](#). Con buen clima se puede incluso comer y beber en la zona exterior. Lo que no le gusta a [Fer Fer](#) de El El Mondalon: Maravillosa visita. Estuvimos el viernes 8 en las Bodegas Mondalón y solo puedo decir cosas positivas. La dueña, Tamara, lo vive de forma espectacular y lo transmite a todo aquel que quiere acercarse a ver sus instalaciones. Es una bodega pequeña y familiar que sigue manteniendo la tradición a pesar de lo costoso que es para ellos y pudiendo elegir otras opciones más rentables. Durante la visita, Tamara te explica co... [leer más](#). El El Mondalon de Las Palmas de Gran Canaria es un bar adecuado para después de finalizar el día laboral un cóctel, y sentarse con amigos o solo, platos de España, cautivan a los clientes con sus picantes sabrosas salsas y especias. No debemos olvidar que en este restaurante hay una amplia selección de **especialidades de café y té**.

Carta de menús El El Mondalon



Snacks

CROQUETAS

Marisco

CALAMARI

Sweets

PASTEL DE CHOCOLATE

Starters & Salads

PATATAS FRITAS

Salsas

SALSA SALSA

Main Course

LUBINA

Mexicano

TACOS

Platos de marisco

CALAMARES FRITOS

Café

CAFÉ

Restaurant Category

POSTRE

Este tipo de platos se sirven

POSTRES

FILETE DE ATÚN

Ingredientes utilizados

QUESO

ATÚN

JAMÓN

CHOCOLATE

Carta de menús El El Mondalon



El El Mondalon

Carretera De Los Hoyos, No 226,
Las Palmas de Gran Canaria,
Spain

Horario de apertura:

 gallery image