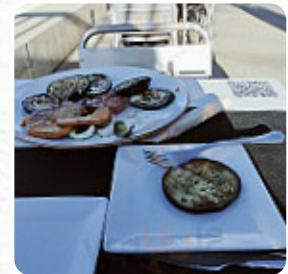
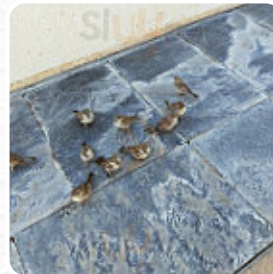
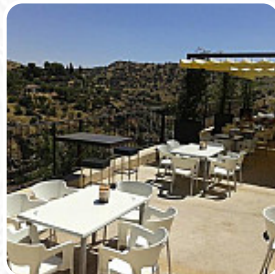
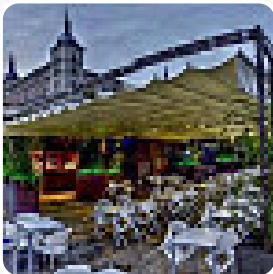




## ***Carta de menús Bu Terraza***

<https://carta.menu>  
Coralillo San Miguel S/N, Toledo, Spain  
+34662686305 - <https://bu-toledo.com/>



Aquí encontrarás el **menú de Bu Terraza** en Toledo. Actualmente hay 17 comidas y bebidas en la carta. ofertas cambiantes puedes consultarlas por teléfono. Qué le gusta a User de Bu Terraza:

Después de un día agotador de visitas, encontramos esta pequeña tierra para comer y nos encantó! No teníamos reserva, pero esperábamos un poco en el parque con columpios cercanos (un lugar también para los más pequeños) y podíamos comer inmediatamente. comida variada, buenos precios y buen servicio. entonces puedes tomar tus buenos copos escuchando buena música. accesible con carritos para bebés y vistas increíbles leer más. Con buen clima se puede incluso comer y beber en la zona exterior, y hay gratuito WiFi. Los locales en el lugar son accesibles y por lo tanto no representan ningún problema para los visitantes que usan sillas de ruedas o tienen limitaciones físicas. Bu Terraza de Toledo es respetado por sus deliciosas hamburguesas, a las que se ofrecen *sabrosas papas fritas, ensaladas y otros acompañamientos*, el restaurante proporciona pero también platos del contexto europeo. Además de pequeños snacks, dulces trozos y pasteles, se ofrecen también **bebidas frías y calientes**, por la mañana aquí se sirve un diverso desayuno.

# Carta de menús Bu Terraza



## Ensaladas

ENSALADA

## Bebidas no alcohólicas

TÓNICO

## Bebidas alcohólicas

CERVEZA

## Café

CAFÉ

## Drinks

BEBIDAS

## Pizza Al Forno 12"

ALABARDERO DE LA TORRE DE LONDRES

## Este tipo de platos se sirven

ENSALADA

## Chicken

POLLO CRUJIENTE

ARROZ CON POLLO

## Restaurant Category

BAR

MEDITERRANEA

VEGETARIANO

## Ingredientes utilizados



POLLO

QUESO

ATÚN

JAMÓN

# *Carta de menús Bu Terraza*



## *Bu Terraza*

Coralillo San Miguel S/N, Toledo,  
Spain

**Horario de apertura:**

Hecho con [carta.menu](https://carta.menu)

