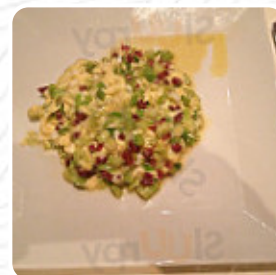


Carta de menús Pata Negra

<https://carta.menu>

Plaza Marina S/N, Nerja, Spain

+34952520222 - <http://restaurantepatanegra57.com/>



En esta página de inicio encontrarás el menú completo Pata Negra de Nerja. Actualmente hay 17 platos y bebidas disponibles. Para ofertas estacionales o semanales por favor contacta directamente con el propietario del restaurante. También puedes contactarlo a través de su sitio web. Qué le gusta a [User](#) de Pata Negra: La comida está espectacular, pero no le doy máxima puntuación porque la cocina es excesivamente lenta entre plato y plato (unos minutos). Una pena, porque la calidad de la comida se merecía la máxima puntuación. Pero se trata de evaluar la experiencia completa. [leer más](#). El restaurante es accesible y, por lo tanto, también puede ser utilizado con una silla de ruedas o limitaciones físicas, dependiendo del estado del tiempo también puedes sentarte afuera y comer y beber. Pata Negra de Nerja es un local que ofrece **dulce y picante platos españoles típicos**, el restaurante proporciona también recetas del entorno europeo. Si aún puedes tomar un postre algo dulce, Pata Negra no decepciona con su extensa [selección de postres](#), el paladar también disfruta de ligeros platos digestibles **mediterráneos platos** que están en el menú.

Carta de menús Pata Negra



Bebidas alcohólicas

CERVEZA

Mains

SOLOMILLO

Platos principales

LASAÑA

Marisco

PULPO

Starters & Salads

PATATAS FRITAS

Salsas

SALSA SALSA

Mexicano

TACOS

*Seafood**

GAMBAS

Restaurant Category

MEDITERRANEA

Ingredientes utilizados

MANGO

QUESO

CARNE

LANGOSTINOS

ACEITUNAS

Este tipo de platos se sirven

CORDERO

FILETE DE ATÚN

PAN

POSTRES

ENTRECOT

Carta de menús Pata Negra



Pata Negra

Plaza Marina S/N, Nerja, Spain

Horario de apertura:

 gallery image