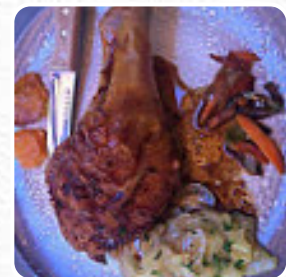
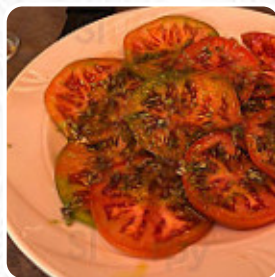
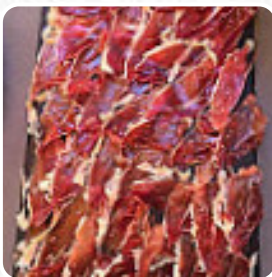




Carta de menús El Solitario

<https://carta.menu>

Ctra. Nacional 630, Banos de Montemayor, Spain
+34722250032 - <http://www.elsolitario.com/index.php>



En esta sitio web encontrarás el **menú completo El Solitario** de Banos de Montemayor. Actualmente hay **15** menús y bebidas disponibles. Para **ofertas cambiantes** por favor contacta directamente con el propietario del restaurante. También puedes contactarlo a través de su sitio web. Qué le gusta a **User** de El Solitario: El sitio es precioso, naturaleza. En general el personal es bueno, atento y amable, y especialmente una chica llamada Estela que es un amor. Que persona más amable, de veras, brutal. Las habitaciones están bastante bien. Volveré sin duda **leer más**. Los instalaciones en el restaurante son accesibles y también pueden ser utilizados con una silla de ruedas o discapacidades físicas, dependiendo del estado del tiempo también puedes sentarte afuera y comer y beber. W-LAN está disponible gratis. El Solitario de Banos de Montemayor ofrece exquisita, buena cocina mediterránea bien tolerada con sus típicos menús, aquí se sirve por la mañana un **extenso brunch**. Además de simples snacks, dulces trozos y pasteles, se ofrecen también bebidas frías y calientes, los invitados del establecimiento también consideran la extensa selección de diferentes especialidades de café y té, que el restaurante ofrece.

Carta de menús El Solitario



Ensaladas

ENSALADA

Sopas

GAZPACHO

Snacks

CROQUETAS

Toast

TOSTADA

Postres

TARTA DE QUESO

Café

CAFÉ

Hot Drinks - Coffee

CORTADO

Este tipo de platos se sirven

ENSALADA

Restaurant Category

POSTRE

ASADOR

Ingredientes utilizados

JAMÓN

VERDURAS

CARNE

QUESO

CARNE DE CERDO

Carta de menús El Solitario



El Solitario

Ctra. Nacional 630, Banos de Montemayor, Spain

Horario de apertura:
Domingo 08:00-23:00
Lunes 08:00-23:00
Martes 08:00-23:00
Miércoles 08:00-23:00
Jueves 08:00-23:00
Viernes 08:00-23:00
Sábado 08:00-23:00

Hecho con carta.menu

 gallery image