

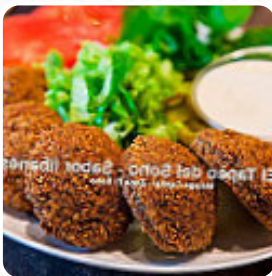


Carta de menús El Tapeo Del Soho

<https://carta.menu>

Calle Tomas Heredia, 23, Málaga, Spain

+34951154496 - <http://www.facebook.com/Tapeodelsoho/>



Aquí encontrarás el [menú de El Tapeo Del Soho](#) en Málaga. Actualmente hay 17 menús y bebidas en el menú.

Ofertas estacionales o semanales puedes consultarlas por teléfono. Qué le gusta a [User](#) de El Tapeo Del Soho:

Fue la primera vez que fuimos, el camarero nos ayudó en todo momento y todo lo que pedimos fue muy bueno. un lugar para repetir. las samosas de cordero y los grillos eran exquisitos, además de los húmedos con carne.

[leer más](#). Los espacios en el restaurante son accesibles y también pueden ser utilizados con una silla de ruedas o limitaciones físicas, dependiendo del clima también puedes sentarte afuera y dejarte atender. El Tapeo Del

Soho de Málaga sirve deliciosa, ligera cocina mediterránea bien tolerada con sus típicos platos, específicamente, las imposibles fusiones de variados ingredientes proporcionan a los visitantes una experiencia de sabor destacable de esta excepcional cocina fusión. La *cocina fusión asiática* es también una parte importante de El Tapeo Del Soho. Para aquellos a quienes la cotidiana y generalmente conocida platos les resulta aburrida, deberían pueden abordarla con un espíritu de experimentación y probar alguna inesperada combinación de ingredientes probar, para el desayuno aquí se sirve un [diverso desayuno](#).

Carta de menús El Tapeo Del Soho



Aperitivos

SAMOSAS

Platos orientales

FALAFEL

Pizza

FUSIÓN

Snacks

CROQUETAS

Salsas

SALSA BBQ

Indio

CHICKEN CURRY

Drinks

BEBIDAS

Condiments and Sauces

HUMMUS

Este tipo de platos se sirven

ENSALADA

CORDERO

Ingredientes utilizados

CARNE

ESPINATO

POLLO

Restaurant Category

HALAL

MEDITERRANEA

MEDITERRÁNEO

BAR

Carta de menús El Tapeo Del Soho



El Tapeo Del Soho

Calle Tomas Heredia, 23,
Málaga, Spain

Horario de apertura:
Domingo 13:30-16:00
Martes 19:30-22:30
Miércoles 13:30-16:00 19:30-
22:30
Jueves 13:30-16:00 19:30-22:30
Viernes 13:00-16:00 19:30-22:45
Sábado 13:30-16:00 19:30-22:45

Hecho con carta.menu

