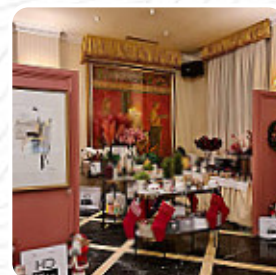
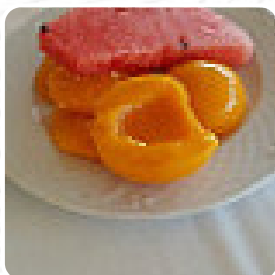




Carta de menús Alameda Palace

<https://carta.menu>

Paseo Estacion 1, Navalморal de la Mata, Spain
(+34)923282626 - <http://www.hotelalamedapalace.com/>



Aquí encontrarás el menú de Alameda Palace en [Navalmoral de la Mata](#). Actualmente hay 15 platos y bebidas en el menú. ofertas cambiantes puedes consultarlas por teléfono. Qué le gusta a [Blanca Partida](#) de Alameda Palace:

Nos alojamos en este hotel de estrellas, un poco anticuado para lo que solemos ver hoy en día, pero por lo demás muy bien, la habitación muy espaciosa, las camas cómodas y el cuarto de baño bien, amenities de baño pobres. El parking un poco caro pero bien, con alguna curva peligrosa [leer más](#). Con hermoso clima se puede incluso tomar algo en la zona exterior, y en los locales accesibles también llegan clientes con silla de ruedas o con discapacidades fisiológicas. ¿Estás buscando confites? En Alameda Palace encontrarás *mágicos postres* que seguro saciarán tus antojos, ligeros platos digestibles **mediterráneos platos** también están disponibles para elegir. Si te apetece venir a desayunar, hay un delicioso brunch listo para ti, Puedes tomarte un respiro en el bar con una **cerveza fresca** u otras bebidas alcohólicas y no alcohólicas.

Carta de menús Alameda Palace



Ensaladas

ENSALADA

Bebidas no alcohólicas

AGUA

Bebidas alcohólicas

CERVEZA

Bebidas calientes

TÉ

Spanish Food

PAELLA

Café

CAFÉ

Restaurant Category

POSTRE

BAR

Ingredientes utilizados

POLLO

VERDURAS

PAPAS

Este tipo de platos se sirven

ENSALADA

SOPA

PECHUGA DE POLLO

HAMBURGUESA

Carta de menús Alameda Palace



Alameda Palace

Paseo Estacion 1, Navalморal de la Mata, Spain

Horario de apertura:

 gallery image