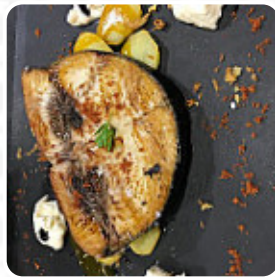




Carta de menús As De Guia

<https://carta.menu>
Las Marismas, Llanes, Spain
+34651386683



Aquí encontrarás el menú de As De Guia en Llanes. Actualmente hay **17** comidas y bebidas en el menú. *Ofertas estacionales o semanales* puedes consultarlas por teléfono. Qué le gusta a [User](#) de As De Guia:

muy buena opción, muchas opciones en el menú, platos típicos de la zona, precios razonables (como en la mayoría de la zona.) servicio maravilloso. El cachopo nos consiguió especialmente para el tipo de rebote. [leer más](#). Lo que no le gusta a [Lucía Adame](#) de As De Guia:

Comimos cecina, espectacular, muy muy buena, y pitu a la brasa, que ni era pitu ni era a la brasa, pero bien resuelto. El servicio, aunque caótico solventa bastante bien la cantidad de gente que tienen que atender que es bastante, le ponen mucha pila. El local, en buen sitio, pero muy ruidoso. [leer más](#). As De Guia se encuentra en [Llanes](#) y es un local que presenta sabrosos platos españoles clásicos, la carta también incluye **finos platos vegetarianos**. Además, se ofrecen platos mediterráneos ligeros en el menú, hay algo para cada sabor y es imposible hacer algo mal con las bocaditas Tapas.

Carta de menús As De Guia



Ensaladas

ENSALADA

Snacks

CROQUETAS

Guarniciones

ARROZ

Sweets

TARTA DE QUESO

Postres

TARTA DE QUESO

Pescados y Mariscos

PESCADO FRITO

Spanish Food

PAELLA

Café

CAFÉ

Restaurant Category

VEGANO

Bebidas alcohólicas

SANGRÍA

CERVEZA

Ingredientes utilizados

QUESO

CARNE

Este tipo de platos se sirven

PEZ

PASTA

POSTRES

ENSALADA

PAN

Carta de menús As De Guia



As De Guia

Las Marismas, Llanes, Spain

Horario de apertura:
Lunes 11:00 -00:00
Martes 11:00 -00:00
Miércoles 11:00 -00:00
Jueves 11:00 -00:00
Viernes 11:00 -00:00
Sábado 11:00 -00:00
Domingo 11:00 -00:00

Hecho con carta.menu

