

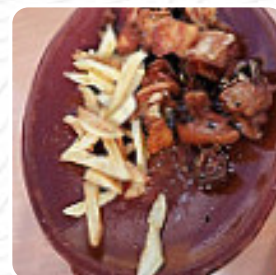
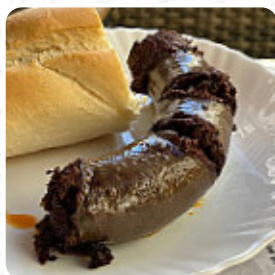


Carta de menús Meson Extremeno

<https://carta.menu>

Plaza Santa Maria De 3, Guadalupe, Spain

+34618160688,+34634587651 - <http://www.guiadeguadalupe.com>



En esta sitio web encontrarás el [menú completo](#) Meson Extremeno de [Guadalupe](#). Actualmente hay 14 platos y bebidas disponibles. Para **ofertas cambiantes** por favor contacta directamente con el dueño del restaurante.

También puedes contactarlo a través de su sitio web. Qué le gusta a [User](#) de Meson Extremeno: Nos ha gustado mucho este Mesón. No teníamos reserva, pero cuando llegamos, juntaron dos mesas al lado de la chimenea para nuestro grupo de La morcilla muy rica y el queso frito con miel también. Porciones muy grandes también. [leer más](#). Si el clima es agradable, también puedes comer y beber al aire libre. Lo que no le gusta a [User](#) de Meson Extremeno:

Las tapas muy pequeñas y caras para la cantidad que ponen. Me trajeron un vaso mal fregado pero, sin problemas y muy amables, me lo cambiaron. El trato de cinco estrellas. [leer más](#). Meson Extremeno en Guadalupe es un restaurante que proporciona picante platos españoles típicos, es posible relajarse en el bar con una **recién tirada** u otras bebidas alcohólicas y no alcohólicas. El local ofrece una diversa elección de *deliciosas tapas*, que sin duda vale la pena probar, Además, la carta de bebidas que se ofrece en este local establecido es impresionante. Proporciona una diversa selección de cervezas de la región y de todo el mundo.

Carta de menús Meson Extremeno



Ensaladas

ENSALADA

Bebidas alcohólicas

CERVEZA

Snacks

CROQUETAS

Postres

ARROZ CON LECHE

Este tipo de platos se sirven

PAN

ENSALADA

POSTRES

SOPA

Ingredientes utilizados

QUESO

MIEL

JAMÓN

LECHE

EMBUTIDO

CARNE

Carta de menús Meson Extremeno



Meson Extremeno

Plaza Santa Maria De 3,
Guadalupe, Spain

Horario de apertura:

Hecho con carta.menu

