



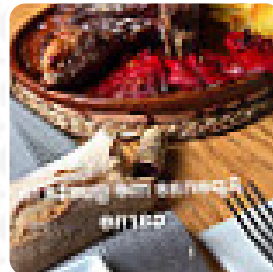
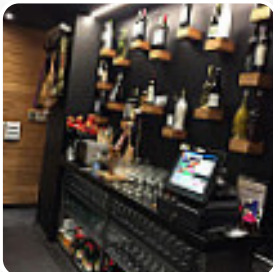
## ***Carta de menús Batzoki***

<https://carta.menu>

Nagusia Kalea, S/N. 20200. BEASAIN, GIPUZKOA, Beasain, Spain

[s://maps.google.es/maps?um=1&ie=UTF-](https://maps.google.es/maps?um=1&ie=UTF-)

[&geocode=KbcYI\\_bvNIANMVM92mN5w31U&daddr=a&ved=0ahUKEwi53pKCxlvZAhWrD8AKHXJ](https://maps.google.es/maps?um=1&ie=UTF-)



En esta website encontrarás el menú completo Batzoki de Beasain. Actualmente hay 19 menús y bebidas disponibles. Para ofertas cambiantes por favor contacta directamente con el propietario del restaurante. También puedes contactarlo a través de su sitio web. Qué le gusta a [Miguel V](#) de Batzoki:

La comida es de calidad y muy bien presentada, es agradable al paladar, con sabores naturales. Quizá algo escasas las raciones. Service: Dine in Meal type: Lunch Price per person: €10–20 Food: 3 Service: 4 Atmosphere: 4 Recommended dishes: Revuelto de Hongos [leer más](#). Si el clima es agradable, también puedes comer al aire libre, y en los locales accesibles también llegan invitados con silla de ruedas o con limitaciones físicas. Durante las comidas, una bebida refrescante es esencial. En este **Gastropub** no solo encontrarás sabrosos platos, sino también una gran y extensa selección de buenas cervezas y otras bebidas alcohólicas que complementan la comida, Puedes tomarte un respiro en el bar con una *cerveza fresca* u otras bebidas alcohólicas y no alcohólicas. Si aún puedes al final algo dulce, Batzoki no decepciona con su extensa [selección de postres](#), aquí es donde la comida a la parrilla se prepara fresca a la llama abierta a **la parrilla**.

# ***Carta de menús Batzoki***

## ***Eggs & Pancakes***

TORTILLA

## ***Sandwiches & Hot Paninis***

HAMBURGUESA

## ***Guarniciones***

LOMO

## ***Postres***

ARROZ CON LECHE

## ***Mexican Food***

EMPANADAS

## ***Café***

CAFÉ

## ***Biscuits and Cookies***

TARTA DE QUESO

## ***Condiments and Sauces***

SALSA SALSA

## ***Restaurant Category***

BAR

## ***Este tipo de platos se sirven***

POSTRES

PEZ

## ***Ingredientes utilizados***

QUESO

CARNE

CARNE DE CERDO

JAMÓN

CHOCOLATE



# *Carta de menús Batzoki*



## *Batzoki*

Nagusia Kalea, S/N. 20200.  
BEASAIN, GIPUZKOA, Beasain,  
Spain

**Horario de apertura:**  
Martes 09:00-22:30  
Miércoles 09:00-22:30  
Jueves 09:00-22:30  
Viernes 09:00-22:00  
Sábado 09:00-22:00  
Domingo 10:30-22:00

Hecho con [carta.menu](https://carta.menu)

