

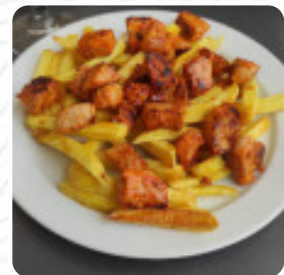
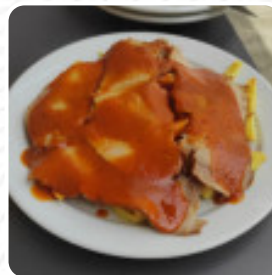


## ***Carta de menús La Canaleja***

<https://carta.menu>

Av. Constitución Española, 3. 09007. Burgos, Spain

+34981830235,+34947061036,+34642148973 - <http://casacanalejas.business.site/>



Un completo **menú de La Canaleja** de Burgos con todos los 27 platos y bebidas lo encontrarás aquí en el menú. Para *ofertas cambiantes* por favor contacta por teléfono o a través de los datos de contacto en el sitio web con el dueño. Qué le gusta a [Isa Schütze](#) de La Canaleja:

Un sitio pequeño pero acogedor. Tiene poca variedad en la carta, pero hemos pedido unos platos combinados y vaya platos! Abundantes,casero y a buen precio. Sin duda para repetir. [leer más](#). Lo que no le gusta a [Buchete Gourmet](#) de La Canaleja:

Si me pilla de paso paro a echar una caña. Allí leo el periódico a gusto,sin prisa ni, bullicio. Siempre me ponen una tapita: patatitas, queso, embutido. Económico, de barrio, agradable, la verdad que se está muy bien. [leer más](#). El local te mimas con un poquito de esto y un poquito de aquello con sus apreciadas **Tapas**, Los exquisitos Sándwiches, pequeñas ensaladas y otros aperitivos se pueden planificar bien como tentempié. Con pescado fresco, carne, así como maíz y patatas, también se cocina al estilo sudamericano aquí, Además, los encantadores postres de este local no solo brillan en los platos de los niños y en los ojos de los niños.

# Carta de menús *La Canaleja*



## *Sandwiches & Hot Paninis*

HAMBURGUESA

## *Platos principales*

ENSALADA

## *Snacks*

CROQUETAS

## *Marisco*

PULPO

## *Platos de carne*

ALBÓNDIGAS

## *Postres*

FLAN

## *MICHELIN Special*

PLATO PRINCIPAL 1

## *Condiments and Sauces*

SALSA SALSA

## *Restaurant Category*

POSTRE

## *Ingredientes utilizados*

CARNE

QUESO

JAMÓN

## *Este tipo de platos se sirven*



CORDERO

ENSALADA

PEZ

MEJILLONES

POSTRES

PANINI

# Carta de menús *La Canaleja*



## *La Canaleja*

Av. Constitución Española, 3.  
09007. Burgos, Spain

**Horario de apertura:**

 gallery image