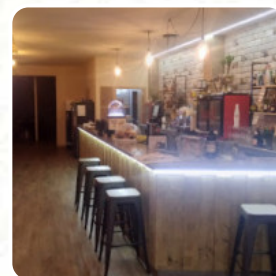
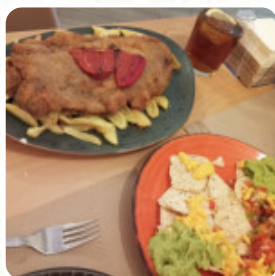




Carta de menús Mapache

<https://carta.menu>

Avenida Mendino, 80, 36800 (Pontevedra), Spain, Redondela
(+34)986050873 - <http://restauranteredondela.com/>



En esta website encontrarás el [menú completo Mapache](#) de [Redondela](#). Actualmente hay **18** platos y bebidas a la venta. Para *ofertas estacionales o semanales* por favor contacta directamente con el dueño del restaurante.

También puedes contactarlo a través de su sitio web. Qué le gusta a [User](#) de Mapache:

muy espacioso establecimiento, instalaciones limpias, el trato es muy agradable y respetuoso, el servicio de mesa rápida, la comida muy deliciosa a muy buenos precios, el ambiente de lo más tranquilo, me sentí muy cómodo, volveré pronto [leer más](#). Lo que no le gusta a [ELBOGAVANTE](#) de Mapache:

Bajón en calidad y atención. Eran platos buenos, ricos y baratos si querías comer un plato combinado, o hamburguesa etc, camareros superagradables, demasiado buenos para un sitio de platos combinados, de la noche al día, cambio de cierto personal, atención malísima, platos de risa y tardanza en servir. simplemente no hemos vuelto nunca más. [leer más](#). Mapache de Redondela es famoso por sus deliciosas hamburguesas, a las que se acompañan crujientes papas fritas, ensaladas y otros acompañamientos, Además, los encantadores postres de este restaurante no solo brillan en los platos de los niños o en los ojos de los pequeños invitados. No debemos dejar de tener en cuenta la amplia diversidad de especialidades de café y té en este restaurante.

Carta de menús Mapache



Sandwiches & Hot Paninis

HAMBURGUESA

Snacks

CROQUETAS

Tapas

PATATAS BRAVAS

Beilagen & Extras

PATATAS FRITAS

Café

CAFÉ

Condiments and Sauces

SALSA SALSA

Este tipo de platos se sirven

HAMBURGUESA

Restaurant Category

TROPICAL

POSTRE

Ingredientes utilizados

POLLO ANANAS

HONGOS

PAPAS

QUESO

CARNE

CEBOLLA

CEBOLLA

Carta de menús Mapache



Mapache

Avenida Mendino, 80, 36800
(Pontevedra), Spain, Redondela

Horario de apertura:

 gallery image