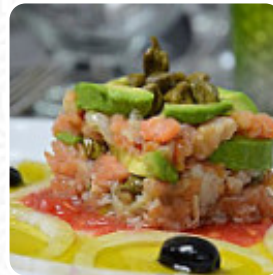




Carta de menús Bar Restaurante La Dehesa

<https://carta.menu>
CM-210, Canamares, Spain
+34969310237 - <http://campingladehesa.es/>



Un completo [menú de Bar Restaurante La Dehesa](#) de Canamares con todos los 17 comidas y bebidas lo encontrarás aquí en la carta. Para ofertas cambiantes por favor contacta por teléfono o a través de los datos de contacto en el sitio web con el dueño. Qué le gusta a [User](#) de Bar Restaurante La Dehesa: Buena comida y mucha amabilidad. Servicio simpático y profesional. Recomendaciones: raciones típicas de Cuenca y Oreja (no comimos menú pero parecía interesante en otras mesas). [leer más](#). Con buen clima se puede incluso ser atendido en la zona exterior, y en los espacios accesibles también llegan clientes con silla de ruedas o con limitaciones fisiológicas. Lo que no le gusta a [User](#) de Bar Restaurante La Dehesa: Las raciones son grandes, pero sin calidad ni detalle, ejemplo: pedimos tosta con atún y pimientos, era la parte de media barra de pan sin tostar, sin aceite y pan malo... las ensaladas pobres y ya te la traen con muchísima reducción de balsámico y sin aceite. En la terraza da gusto estar. [leer más](#). Bar Restaurante La Dehesa de Canamares es un bar adecuado para después de **finalizar el día laboral beber una cerveza**, y pasar tiempo con amigos, además, los invitados del local disfrutaban la gran selección de diferentes especialidades de café y té, que el restaurante tiene disponibles. Además, te presentan **deliciosos mariscos menús**, para ti, los menús normalmente se preparan en poco tiempo y frescos.

Carta de menús Bar Restaurante La Dehesa



Bebidas alcohólicas

CERVEZA

Sandwiches

FRITA

Postres

HELADOS

Pescado y marisco

ARROZ NEGRO

Fischsgerichte

PAELLA

Café

CAFÉ

Restaurant Category

BAR

POSTRE

Ingredientes utilizados



ATÚN

AJO

POLLO

Este tipo de platos se sirven

PAN

CORDERO

POSTRES

SOPA

Carta de menús Bar Restaurante La Dehesa



Bar Restaurante La Dehesa

CM-210, Canamares, Spain

Horario de apertura:

Hecho con carta.menu

