

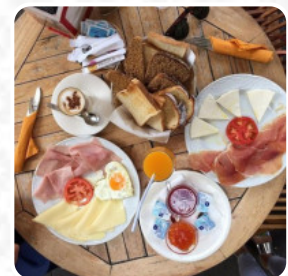
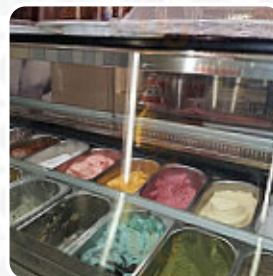
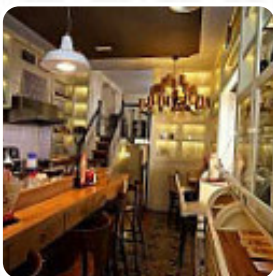


Carta de menús Palmelita Pastelería

<https://carta.menu>

Santa Cruz de Tenerife, Calle Castillo 9, Spain

+34922888904,+34922291107 - https://linktr.ee/Hola_Parmelita



Aquí encontrarás el menú de Palmelita Pastelería en Santa Cruz de Tenerife. Actualmente hay 20 comidas y bebidas en el menú. **ofertas cambiantes** puedes consultarlas por teléfono. El restaurante y sus instalaciones son accesibles y, por lo tanto, también pueden ser alcanzados con una silla de ruedas o limitaciones físicas, dependiendo del clima también puedes sentarte afuera y comer y beber. WiFi está disponible gratis. Lo que no le gusta a [vidaverda2](#) de Palmelita Pastelería:

El restaurante situado en una esquina de la calle principal con muy buenas vistas, el café fuerte y agradable, curioso que sólo te cobren en caja con el resguardo que te deja la camarera. [leer más](#). El Palmelita Pastelería de Santa Cruz de Tenerife tiene menús en oferta que son típicos de Europa, para ti, los platos normalmente se preparan **rápido y frescos**. No debemos olvidar que en este local hay una gran gama de especialidades de café y té, para el desayuno aquí se sirve un completo desayuno.

Carta de menús Palmelita Pastelería



Eggs & Pancakes

TORTILLA

Sandwiches & Hot Paninis

HAMBURGUESA

Sweets & Desserts

TARTA DE MANZANA

Coffee

CAPUCHINO

Café

CAFÉ

Pizza 12"

EUROPEO

Drinks

BEBIDAS

Postres varios

TARTA DE MANZANA

Restaurant Category

VEGETARIANO

Pizza

PIZZA ESPECIAL

PIZZERÍA GRANDE

Ingredientes utilizados

CARNE

LECHE

QUESO

Este tipo de platos se sirven



PANINI

POSTRES

HELADO

SÁNDWICH

Carta de menús Palmelita Pastelería



Parmelita Pastelería

Santa Cruz de Tenerife, Calle
Castillo 9, Spain

Horario de apertura:
Domingo 09:30-21:30
Lunes 09:30-21:30
Martes 09:30-21:30
Miércoles 09:30-21:30
Jueves 09:30-21:30
Viernes 09:30-21:30
Sábado 09:30-21:30

Hecho con carta.menu

 gallery image