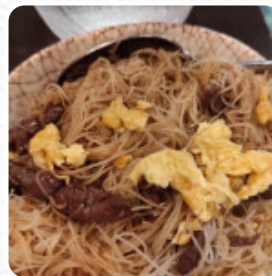




## *Carta de menús Pabellon Chino*

<https://carta.menu>

Camilo Jose Cela 14, Las Rozas de Madrid, Spain  
+34916309425 - <http://www.pabellonchino.com/>



Aquí encontrarás el [menú de Pabellon Chino](#) en Las Rozas de Madrid. Actualmente hay **18** platos y bebidas en la lista. *ofertas cambiantes* puedes consultarlas por teléfono. Qué le gusta a [User](#) de Pabellon Chino:

Es uno de los mejores restaurantes chinos en los que hemos estado. Educados, Agradables, Limpios, MUY Buena cocina y un excelente servicio, muy chulo para los niños por su suelo. Los trabajadores son de lo mejor que hay en restauración, un ejemplo para los demás negocios!!! [leer más](#). Si el clima es agradable, también puedes ser atendido al aire libre. Lo que no le gusta a [Antonio F](#) de Pabellon Chino:

Local moderno con buena climatización. llama la atención la decoración austera para ser un chino y el suelo de cristal con un estante debajo con tortugas y carpas. el servicio impecable pero la comida para normal. no nos gusta el rollito. las raciones bastante justas en cantidad. en resumen aprobado raso [leer más](#). menús típicos del país se preparan en la cocina del Pabellon Chino de Las Rozas de Madrid con típicas especias asiáticas deliciosas, la ingeniosa fusión de diferentes menús con frescos y parcialmente audaces ingredientes es muy apreciada por los clientes - un buen ejemplo de fusión asiática. También la **versátil, deliciosa cocina china** es muy popular entre los invitados.

# Carta de menús Pabellon Chino



## Ensaladas

MISTA

## Pasta

PRIMAVERA

## Cacerolas

DELLA CASA

## Indio

POLLO AL CURRY

## Sonstiges

SASHIMI

## Entrantes

PAN DE GAMBAS

## Seafood\*

GAMBAS

## Condiments and Sauces

CURRY

## Este tipo de platos se sirven



FIDEOS

PEZ

PAN

## Ingredientes utilizados

CAMARÓN

POLLO

VERDURAS

COCO

AJO

VIAJAR

LANGOSTINO

# *Carta de menús Pabellon Chino*



## *Pabellon Chino*

Camilo Jose Cela 14, Las Rozas  
de Madrid, Spain

**Horario de apertura:**

 gallery image