

casolans de llom i formatge

MPARTIR... O NO:

la brasa amb faves
ya de vedella amb creïlles
ntar pel nostre ESPECIAL DEL DIA (segons producte de temporada).

PA I PA:

burguesa clàssica (tomaca, formatge, bacon, encisam i cogombret) 8
urguesa senyoret (ceba caramel·litzada, tomaca, encisam i pebrot) 7
nuestres hamburgueses són casolanes elaborades amb vedella de la millor
amb un pes de 80gr.

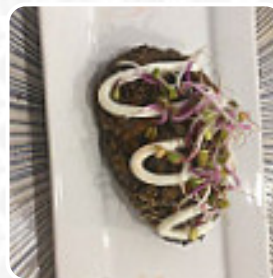
filada (caró de cerdo amb barbacoa, mezdum morada encurtida)
haix a temperatura durant 4 hores.

de d'ovella, tomaca i...

Carta de menús El Musical

<https://carta.menu>

San Vicente, 26, Valencia I-46692, España, Spain
+34634366589, +34609038990



Aquí encontrarás el [menú de El Musical](#) en Valencia. Actualmente hay **17** comidas y bebidas en la lista. ofertas cambiantes puedes consultarlas por teléfono. Qué le gusta a [User](#) de El Musical:

teatro con patio de sillón bien diseñado con suficiente pendiente para que los espectadores delanteros no interfieren en el espectáculo visionydel. suena un poco mediocre [leer más](#). El local también ofrece la posibilidad de sentarse al aire libre y comer si el clima es agradable, y en los espacios accesibles también llegan invitados con silla de ruedas o con limitaciones fisiológicas. En El Musical en Valencia se sirve para el desayuno un multivariado brunch, donde puedes comer todo lo que quieras consentirte con placer culinario, en el bar, puedes relajarte con una recién tirada u otras bebidas alcohólicas y no alcohólicas. También se ofrecen **platos mediterráneos ligeros** para elegir, con sus picantes dulces y picantes salsas y especias, las menús españolas son las favoritas de los clientes.

Carta de menús El Musical



Platos principales

ENSALADA

Snacks

CROQUETAS

Tapas

ENSALADILLA RUSA

Fischsgerichte

PAELLA

Biscuits and Cookies

TARTA DE QUESO

MICHELIN Special

PLATO PRINCIPAL 1

Este tipo de platos se sirven

ENSALADA

Ingredientes utilizados

VIAJAR

QUESO

Carta de menús El Musical



El Musical

San Vicente, 26, Valencia I-
46692, España, Spain

Horario de apertura:
Martes 08:00-00:00
Miércoles 08:00-00:00
Jueves 08:00-00:00
Viernes 08:00-00:00
Sábado 08:00-00:00
Domingo 08:00-00:00

Hecho con carta.menu

