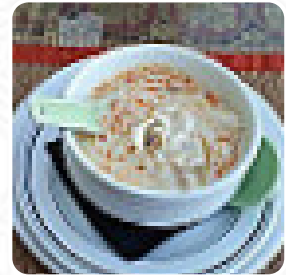
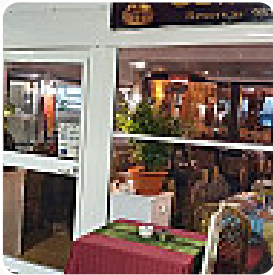




Carta de menús Sawasdee Thai

<https://carta.menu>

Paseo Marítimo Rey De Espana No 98, Fuengirola, Spain
+34952466530 - <http://www.sawasdeespain.com>



Aquí encontrarás el **menú de Sawasdee Thai** en Fuengirola. Actualmente hay 17 menús y bebidas en la lista. *Ofertas estacionales o semanales* puedes consultarlas por teléfono. Si el clima es bueno, también puedes comer al aire libre, y en los espacios accesibles también llegan visitantes con silla de ruedas o con discapacidades físicas. En Fuengirola, en la cocina del Sawasdee Thai, se preparan comidas típicos del país con originales especias asiáticas exquisitas, aquí se preparan **platos tailandeses platillos** con las populares especias y salsas (de pescado) preparados. Después de comer (o mientras lo haces) puedes aún relajarte en el bar con una bebida alcohólica o no alcohólica, exquisitos platos vegetarianos también están disponibles en el menú.

Carta de menús Sawasdee Thai



Aperitivos

ROLLITOS DE PRIMAVERA

Pasta

PRIMAVERA

Main Dishes

CURRY ROJO

Especialidades tailandesas

PAD TAILANDÉS

Yaki-Grill Menü

GAMBA

*Seafood**

GAMBAS

Drinks

BEBIDAS

Condiments and Sauces

CURRY

Beverage and Side Orders

REFRESCO

Este tipo de platos se sirven

PEZ

Restaurant Category

ASIATICA

VEGANO

Ingredientes utilizados

PATO

TERNERA

LANGOSTINO

VIAJAR

VERDURA

Carta de menús Sawasdee Thai



Sawasdee Thai

Paseo Maritimo Rey De Espana
No 98, Fuengirola, Spain

Horario de apertura:

Lunes 11:00-23:00
Miércoles 11:00-23:00
Jueves 11:00-23:00
Viernes 11:00-23:00
Sábado 11:00-23:00
Domingo 11:00-23:00

Hecho con carta.menu

 gallery image