

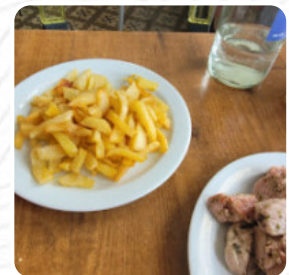
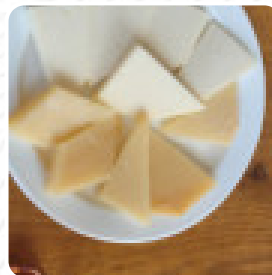
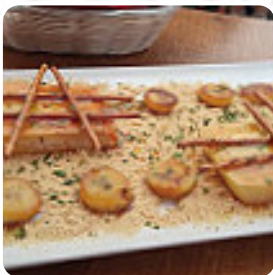


Carta de menús La Dorotea

<https://carta.menu>

Calle Luchador Abecardenes, 35360 (Las Palmas), Spain, Tejeda

+34600537124 - <http://www.facebook.com/TASCA-La-Dorotea-Tejeda-2122694574623062/>



Aquí encontrarás el [menú de La Dorotea](#) en [Tejeda](#). Actualmente hay **17** platos y bebidas en la lista. ofertas cambiantes puedes consultarlas por teléfono. Qué le gusta a [User](#) de La Dorotea: los alimentos son buenos y precios razonables. Es comida típica canaria, tal vez un poco enfocada en turistas más que en el cliente local, algo lógico si tenemos en cuenta que tejer es muy visitado. Tenemos especialmente el cerdo. También nos hizo que todo te explicara y si te pidieras mucho, también te lo dirían. [leer más](#). El restaurante también ofrece la posibilidad de sentarse al aire libre y comer si el clima es bonito, y en los locales accesibles también llegan clientes con silla de ruedas o con limitaciones físicas. Una visita a La Dorotea se vuelve aún más valiosa gracias a la extensa variedad de especialidades de café y té, hay algo para todos los gustos y es imposible hacer algo mal con las bocaditas **Tapas**. Después de comer (o mientras lo haces) tienes la opción de aún relajarte en el bar con una bebida alcohólica o sin alcohol, buenos platos digestibles *mediterráneos platillos* también están disponibles para elegir.

Carta de menús *La Dorotea*



Spaghetti

CREMA

Guarniciones

PAPAS FRITAS

Starters & Salads

PATATAS FRITAS

Café

CAFÉ

Restaurant Category

INGLÉS

Este tipo de platos se sirven

POSTRES

ENSALADA

Ingredientes utilizados



JAMÓN

EMBUTIDO

CARNE DE CERDO

ATÚN

HUEVOS

CARNE

ACEITUNAS

AJO

PAPAS

QUESO

Carta de menús *La Dorotea*



La Dorotea

Calle Luchador Abecardenes,
35360 (Las Palmas), Spain,
Tejeda

Horario de apertura:
Domingo 12:00-16:00
Miércoles 12:00-17:00
Jueves 12:00-17:00 19:30-22:30
Viernes 12:00-17:00 19:30-22:30
Sábado 12:00-23:00

Hecho con carta.menu

 gallery image