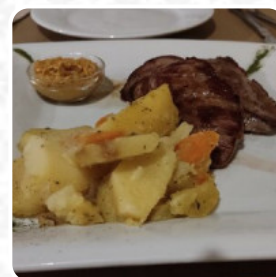
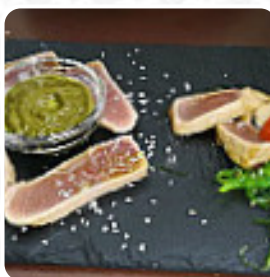
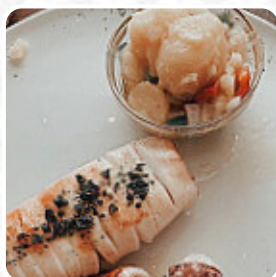


Carta de menús Taberna La Botanica

<https://carta.menu>

Avenida Andalucía 5, Cartaya, Spain

+34959399561,+34622579806 - <http://www.tabernalabotanica.com>



Aquí encontrarás el [menú de Taberna La Botanica](#) en Cartaya. Actualmente hay 17 menús y bebidas en la carta. Ofertas estacionales o semanales puedes consultarlas por teléfono. Qué le gusta a [User](#) de Taberna La Botanica:

El restaurante tiene un patio pequeñito pero se está muy bien y muy fresquito, cosa que se agradece con el calor del mediodía, y sobretodo, no hay tantos insectos como en el resto de restaurantes, que es algo exagerado! La comida está muy bien en general y además es barato. Los camareros muy amables, así que no se puede pedir más. Para mí, de los mejores. [leer más](#). Si el clima es agradable, también puedes tomar algo al aire libre, y en los espacios accesibles también llegan clientes con silla de ruedas o con limitaciones físicas. Lo que no le gusta a [User](#) de Taberna La Botanica:

Estábamos en la familia, muy amigable en términos de atención y rápido con los platos. con la comida pedimos la entrada que un camarón envuelto que estaba bien, sushi ; makis muy normales, mal sashimi con espinas y escamas , la carne podría ser mucho mejor y vino muy poco hecho cuando se le preguntó en su punto , finalmente tuve que devolverlo. Fuimos por recomendación pero terminamos decepcionados. [leer más](#). Taberna La Botanica de Cartaya es un **relajado café**, donde puedes disfrutar de un cálido café o un dulce chocolate acompañado de un pequeño snack o pastel a probar, también hay sabrosos platos vegetarianos en el menú. El sabroso **sushi como Maki y Sashimi**, sin embargo, es el indiscutible plato estrella de este restaurante, es posible relajarse en el bar con una recién tirada u otras bebidas alcohólicas y no alcohólicas.

Carta de menús Taberna La Botanica



Platos principales

SUSHI

Snacks

CROQUETAS

Antipasti - Entrantes

CARPACCIO

Fingerfood

CALAMARES

Main Course

CEVICHES

Sonstiges

SASHIMI

Café

CAFÉ

Restaurant Category

VEGETARIANO

Este tipo de platos se sirven

HAMBURGUESA

PEZ

Ingredientes utilizados

TOMATE

ATÚN

CARNE

ESPINATO

QUESO

LANGOSTINOS

CAMARÓN

Carta de menús Taberna La Botanica



Taberna La Botanica

Avenida Andalucía 5, Cartaya,
Spain

Horario de apertura:
Domingo 13:30-16:00
Viernes 20:30-00:00
Sábado 20:30-00:00

Hecho con carta.menu

 gallery image

