

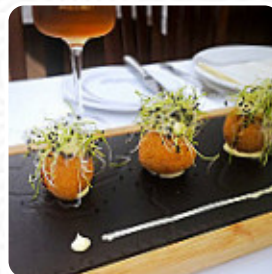
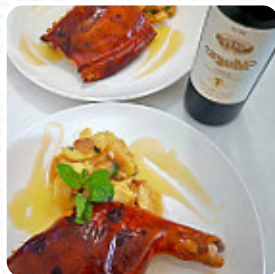


Carta de menús El Coto De Antonio

<https://carta.menu>

El Perdón, 13 BAJO LOCAL. 38006. Santa Cruz de Tenerife, STA CRUZ DE TENERIFE, Spain

+34922272105 - <http://www.facebook.com/RestauranteElCotoDeAntonio/>



Aquí encontrarás el [menú de El Coto De Antonio](#) en Santa Cruz de Tenerife. Actualmente hay 11 menús y bebidas en la lista. **ofertas cambiantes** puedes consultarlas por teléfono. Con hermoso clima se puede incluso comer en la zona exterior, y hay gratuito W-LAN. Los espacios en el lugar son accesibles y por lo tanto no representan ningún problema para los visitantes que usan sillas de ruedas o tienen limitaciones fisiológicas. Lo que no le gusta a [Olivia Carmona](#) de El Coto De Antonio:

Este lugar es cálido y cómodo, pequeño y acogedor, donde se pueden degustar los placeres de la cocina tradicional española. el ambiente familiar y el servicio amigable terminan dando un ambiente agradable y alegre a este restaurante que durante algunos años viene deleitando así a los clientes con los platos más sabrosos típicos de la cocina de nuestro país de pequeña estructura y con dimensiones reducidas, pero un se... [leer más.](#) El Coto De Antonio de Santa Cruz de Tenerife sirve sabrosa, buena comida mediterránea con sus típicos platos, también hay algunas opciones internacionales platos para elegir en la carta. En este restaurante también hay una extensa selección de [especialidades de café y té](#) que no debemos olvidar, por supuesto, no puedes perderte las *finas hamburguesas* acompañadas de patatas fritas, ensaladas o cuñas servidas.

Carta de menús El Coto De Antonio



Eggs & Pancakes

TORTILLA

Snacks

CROQUETAS

Chicken

POLLO

Fingerfood

CALAMARES

Sushi Or Sashimi

PULPO

Barbecue Items

CERDO ASADO

Condiments and Sauces

SALSA

Restaurant Category

BARBACOA

Este tipo de platos se sirven

POSTRES

PEZ

BIFE

Ingredientes utilizados

CARNE DE CERDO

PAPAS

QUESO

CARNE

POLLO

PAPAS

Carta de menús El Coto De Antonio



El Coto De Antonio

El Perdón, 13 BAJO LOCAL.
38006. Santa Cruz de Tenerife,
STA CRUZ DE TENERIFE, Spain

Horario de apertura:
Domingo 13:00-16:00
Martes 13:00-16:00 20:00-23:00
Miércoles 13:00-16:00 20:00-
23:00
Jueves 13:00-16:00 20:00-23:00
Viernes 13:00-16:00 20:00-23:00
Sábado 13:00-16:00 20:00-23:00

Hecho con carta.menu

 gallery image