

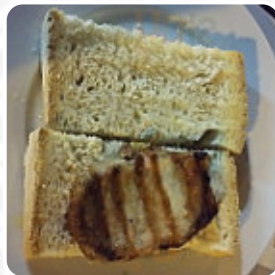
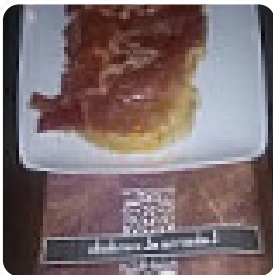
Carta de menús El Condado

<https://carta.menu>

Sor Ángela de la Cruz, 3 BAJO. 21003. Huelva, Aljaraque, Spain

<https://maps.google.com/maps?um=1&ie=UTF->

[jeocode=Kb8u5pkk0BENMdeDtIZucNyr&daddr=a&ved=0ahUKEwiDgK3gn5TXAhUIK1AKHaXjCH](https://maps.google.com/maps?um=1&ie=UTF-)



Aquí encontrarás el [menú de El Condado](#) en Aljaraque. Actualmente hay 17 menús y bebidas en el menú. Ofertas estacionales o semanales puedes consultarlas por teléfono. Con agradable clima se puede incluso tomar algo en la zona exterior, y en los espacios accesibles también llegan clientes con silla de ruedas o con discapacidades fisiológicas. Lo que no le gusta a [User](#) de El Condado:

Espectacular experiencia culinaria! Sabores de nuestra tierra combinados con un trato exquisito y personalizado. Gracias Daniel por mantener un sitio con encanto. Todo de 10. [leer más](#). El Condado de Aljaraque es un restaurante que sirve sabroso platos españoles originales, Además, la carta de bebidas en este lugar es excepcional y ofrece una considerable y completa opción tanto de cervezas locales como internacionales, que definitivamente vale la pena probar. Además, puedes pedir fresco asado carne ordenar, Puedes tomarte un respiro en el bar con una **cerveza fresca** u otras bebidas alcohólicas y no alcohólicas.

Carta de menús El Condado



Guarniciones

LOMO

Café

CAFÉ

Restaurant Category

BAR

VEGETARIANO

Este tipo de platos se sirven

CORDERO

CHULETAS DE CORDERO

Ingredientes utilizados



ACEITUNAS

JAMÓN

ZANAHORIAS

CARNE DE CERDO

CAMARÓN

ATÚN

LANGOSTINOS

AJO

CARNE DE RES

TOMATES

CARNE

Carta de menús El Condado



El Condado

Sor Ángela de la Cruz, 3 BAJO.
21003. Huelva, Aljaraque, Spain

Horario de apertura:

 gallery image