

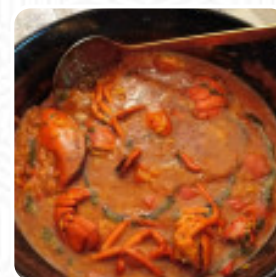
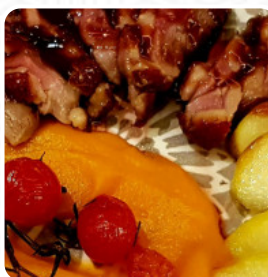
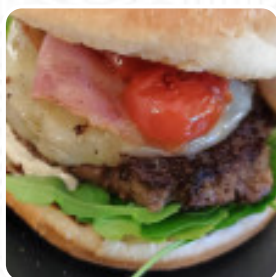


Carta de menús Alazena

<https://carta.menu>

C/general Prim 10/12, Sant Vicent Del Raspeig I-03690, España, SANT VICENT DEL RASPEIG, Spain

+34865593568 - <https://alazenarestaurante.es/>



Un extenso menú de Alazena de SANT VICENT DEL RASPEIG con todos los 16 platos y bebidas lo encontrarás aquí en la lista. Para **ofertas estacionales o semanales** por favor contacta por teléfono o a través de los datos de contacto en el sitio web con el dueño. Qué le gusta a [Jimenez Luis](#) de Alazena:

Buen ambiente, buen servicio y comida increíble. Las croquetas, la carne, la ensalada... ¡Todo muy sabroso, incluso el pan! Servicio 100% recomendable: Dine en Tipo de comida: Almuerzo Precio por persona: €10–20 Alimentación: 5 Servicio: 5 Atmósfera: 5 Platos recomendados: Chipirón, Croquetas [leer más](#). Si el clima es bueno, también puedes ser atendido al aire libre, y hay gratuito Wlan. Los espacios en el lugar son accesibles y por lo tanto no representan ningún problema para los visitantes que usan sillas de ruedas o tienen discapacidades físicas. Alazena de SANT VICENT DEL RASPEIG, es un local que sirve sabrosos platos españoles originales, también se incluyen entre las tendencias gastronómicas de los clientes, los *platicos* y *comidas saludables y livianas menús* en la lista de especialidades. No debemos olvidar que en este restaurante hay una amplia gama de **especialidades de café y té**, específicamente, las ingeniosas fusiones de diferentes ingredientes proporcionan a los clientes una experiencia de sabor destacable de esta excepcional cocina fusión.

Carta de menús Alazena



Aperitivos

EMPANADAS

Mains

SOLOMILLO

Snacks

CROQUETAS

Café

CAFÉ

Restaurant Category

MEDITERRANEA

Este tipo de platos se sirven



PEZ

SOPA

ENSALADA

PAN

POSTRES

Ingredientes utilizados

VIAJAR

CARNE

CARNE DE RES

CARNE DE CERDO

QUESO

CRUDO

Carta de menús *Alazena*



Alazena

C/general Prim 10/12, Sant
Vicent Del Raspeig I-03690,
España, SANT VICENT DEL
RASPEIG, Spain

Horario de apertura:

Lunes 13:00-16:30
Martes 13:00-16:30
Miércoles 13:00-16:30
Jueves 13:00-16:30
Viernes 13:00-16:30
Sábado 13:00-16:30
Domingo 13:00-16:30

Hecho con carta.menu

 gallery image