

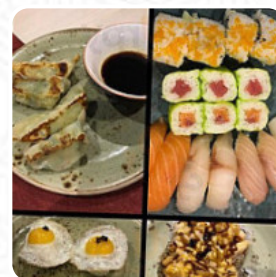


Carta de menús Banzai Sushi Sake

<https://carta.menu>

C/ Recoletos, 10, Madrid I-28001, España, Spain

+34914318367,+34914318365



El menú de Banzai Sushi Sake de Madrid incluye aproximadamente **16** diferentes comidas y bebidas. En promedio pagarás por un plato / bebida alrededor de 13 €. Qué le gusta a [User](#) de Banzai Sushi Sake: Llevo años viniendo a este lugar y volvería mil veces más. tienen sushi asequible, rollos modernos y buena calidad. también han incluido algunos cambios en el menú, que se renueva con nuevos cócteles, etc! ¡Lo recomiendo! [leer más](#). Con una gran cantidad de verduras recién cosechadas, pescado y carne, se preparan en Banzai Sushi Sake de Madrid saludables, deliciosos platos japoneses, Además, la exitosa fusión de diferentes comidas con nuevos y a veces experimentales ingredientes es apreciada por los invitados - un bueno caso de fusión asiática. Pero el indiscutible plato estrella de este local es el delicioso *sushi como Maki y Sashimi*, el menú también incluye deliciosos platos vegetarianos.

Carta de menús Banzai Sushi Sake



Platos principales

SUSHI

Antipasti - Entrantes

CARPACCIO

Pide

PEDIR

Carnes

SOLOMILLO CON FOIE 23 €

Postre

TARTA DE QUESO CON CEREZA 7 €

Sushi Or Sashimi

PULPO

Zona Perú

CEVICHE DE ATÚN ROJO 11 €

Este tipo de platos se sirven

HELADO

Entrantes

TEMPURA TIGRE 16 €

GYOZAS 10 €

Plato

TATAKI DE VENTRESCA CON
SALSA DE MISO 29 €

NIGUIRIS DE PEZ MANTEQUILLA
CON TRUFA 7 €

Happy Ending

TIRAMISÚ DE TE VERDE Y
BIZCOCHO DE SAKE 8 €

FONDANT DE CHOCOLATE CON
WASABI 8 €

Ingredientes utilizados

TENEMOS

TERNERA

Carta de menús Banzai Sushi Sake



Banzai Sushi Sake

C/ Recoletos, 10, Madrid I-
28001, España, Spain

Horario de apertura:

Lunes 13:30 -16:00 20:30 -00:00
Martes 13:30 -16:00 20:30 -00:00
Miércoles 13:30 -16:00 20:30
-00:00
Jueves 13:30 -16:00 20:30 -00:00
Viernes 13:30 -16:30 20:30 -00:30
Sábado 13:30 -16:30 20:30 -00:30
Domingo 13:30 -16:30 20:30
-00:00

Hecho con carta.menu

