

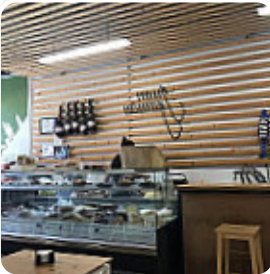


Carta de menús Juan Jamon

<https://carta.menu>

Calle Leon Y Castillo 9, Telde, Spain

+34675143035 - <https://www.facebook.com/pages/Juan-Jam%C3%B3n/569879839819861>



Un completo menú de Juan Jamon de Telde con todos los 5 menús y bebidas lo encontrarás aquí en la lista. Para ofertas estacionales o semanales por favor contacta por teléfono o a través de los datos de contacto en el sitio web con el dueño. Qué le gusta a User de Juan Jamon:

venta local de todo tipo de salchichas, además de poder probarlo para raciones en el sitio, calidad/precio muy de acuerdo con el consumo elegido. *ración de jamón de cebo. *ración de dos tipos de quesos. * jamones de cerveza muy atractivo en todo momento, buscando el gusto del cliente y delicatessen. [leer más](#). Con agradable clima se puede incluso comer y beber en la zona exterior, y en los espacios accesibles también llegan visitantes con silla de ruedas o con limitaciones físicas. Lo que no le gusta a User de Juan Jamon:

amplia cafetería con productos de calidad y precios asequibles. Tal vez sería útil tener más personal, y más emático, para evitar las colas innecesarias que se forman. altamente recomendado para el desayuno, y para la calidad del género. Las normas de salud se cumplen con la eficiencia, lo que proporciona más confianza. se encuentra en las inmediaciones de la plaza de San Juan de Telde, cerca de la Basílica y del ayu... [leer más](#).

Juan Jamon de Telde, es un restaurante que ofrece dulce y picante platos españoles tradicionales, aquí encontrarás además de dulces horneados y pastel, también simples snacks y *bebidas frías y bebidas calientes*.

Si te apetece venir a desayunar, hay un **abundante brunch** listo para ti, además, también están disponibles ligeros platos **mediterráneos platos** para elegir.

Carta de menús Juan Jamon



Bebidas alcohólicas

CERVEZA

Sandwiches

JAMÓN Y QUESO

Tapas Calientes - Warme Tapas

CHORIZO

Refrescos

JUGO

Bebidas

CERVEZA,

Café

CAFÉ

Drinks

BEBIDAS

Hot Drinks - Coffee

CORTADO

Este tipo de platos se sirven

PAN

TOSTADAS

PANINI

Ingredientes utilizados



CRUDO

QUESO

ACEITUNAS

MIEL

TOMATE

Carta de menús Juan Jamon



Juan Jamon

Calle Leon Y Castillo 9, Telde,
Spain

Horario de apertura:

Lunes 09:00-14:00 18:00-21:30

Martes 09:00-14:00 18:00-21:30

Miércoles 09:00-14:00 18:00-
21:30

Jueves 09:00-14:00 18:00-21:30

Viernes 09:00-14:00 18:00-22:30

Sábado 09:30-13:30

Hecho con carta.menu

 gallery image