



## *Carta de menús La Central*

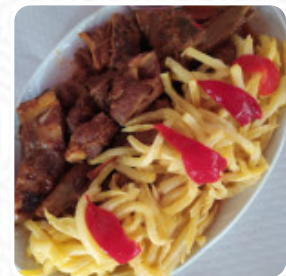
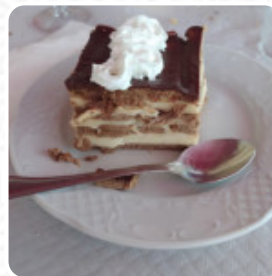
<https://carta.menu>

Niserias, Penamellera Alta, Spain

+34)985415712,(+34)985415752 - <https://maps.google.es/maps?um=1&ie=UTF->

[&fb=1&sa=X&geocode=Kc-](https://maps.google.es/maps?um=1&ie=UTF-)

[JkHbvkkNMfzArgoKD1NC&daddr=a&ved=0ahUKEwj1j8vk067ZAhWBsxQKHbh5CjEQ9RclggEwD](https://maps.google.es/maps?um=1&ie=UTF-)



Un extenso [menú de La Central](#) de [Penamellera Alta](#) con todos los 16 comidas y bebidas lo encontrarás aquí en la lista. Para ofertas cambiantes por favor contacta por teléfono o a través de los datos de contacto en el sitio web con el dueño. Qué le gusta a [User](#) de La Central:

Nos detuvimos sin mirar las opiniones o cualquier cosa y nos encantó. Nos comimos el menú de ese día sopa toco cocido y garbanzos con morcilla chorizo etc. primera y segunda ronda asada con patatas más postre y agua. abundantes platos y todo muy bueno. Si volvemos a la zona de nuevo. [leer más](#). Si te apetece sobremesas, deberías visitar La Central, porque allí hay **sabrosos postres** que definitivamente definitivamente te harán feliz, y puedes esperar la sabrosa clásica cocina de mariscos.

# *Carta de menús La Central*



## *Bebidas no alcohólicas*

AGUA

## *Sopas*

SOPA DE MARISCO

## *Soups*

SOPA DE MARISCOS

## *Postres*

FLAN

## *Tapas Calientes - Warme*

## *Tapas*

CHORIZO

## *Modifiers*

AGUA,

## *Restaurant Category*

POSTRE

## *Este tipo de platos se sirven*

SOPA

POSTRES

BACALAO

## *Ingredientes utilizados*

PAPAS

CARNE

MARISCOS

PAPAS

QUESO

TERNERA

# Carta de menús *La Central*



## *La Central*

Niserias, Penamellera Alta, Spain

### **Horario de apertura:**

Lunes 09:30-22:30

Martes 09:30-22:30

Miércoles 09:30-22:30

Jueves 09:30-22:30

Viernes 09:30-22:30

Sábado 09:30-22:30

Domingo 09:30-22:30

Hecho con [carta.menu](https://carta.menu)

 gallery image