

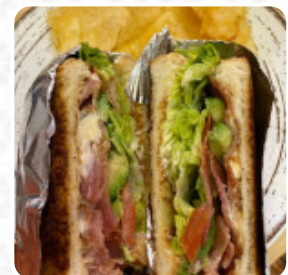
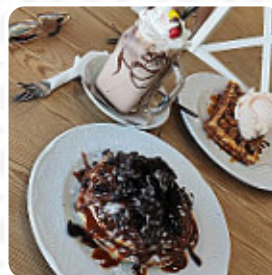


Carta de menús La Creme Creperie

<https://carta.menu>

Alameda De San Anton, 42, Cartagena, Spain

(+34)868090049 - <https://www.facebook.com/pages/category/Cr%C3%AAperie/La-Cr%C3%A8me-Creperie-1677514995703548/>



Un [completo menú de](#) La Creme Creperie de Cartagena con todos los **16** menús y bebidas lo encontrarás aquí en la lista. Para *ofertas estacionales o semanales* por favor contacta por teléfono o a través de los datos de contacto en el sitio web con el dueño. Qué le gusta a [User](#) de La Creme Creperie:

Un templo al culto de los crepes y las tortitas recién hechos (en dulce o salado para comer) buenas combinaciones de ingredientes y sabores. Si pruebas, repites! [leer más](#). El local también ofrece la posibilidad de sentarse al aire libre y ser atendido si el clima es bueno. Lo que no le gusta a [User](#) de La Creme Creperie: Nunca había probado un waffle como este, era delicioso, lo malo que es una hora para esperar, incluso si se le dice que tomará alrededor de 40 minutos, ya es su elección para esperar o no, sólo había una chica haciendo los gofres y otro chico haciendo los cafés, que deberían tener más personal para que no hay tanto que esperar, para ir a este sitio no esperan que ellos le sirvan rápidamente. [leer más](#). La extensa elección de especialidades de café y té aumenta considerablemente el valor de una visita a La Creme Creperie, aquí se sirve para el desayuno un **apetitoso brunch**.

Carta de menús La Creme Creperie



Pasta

CARBONARA

Süße Desserts

CREPES

Postres

TORTITA

Milchshakes

ZALAMERO

Sweets & Desserts

DULCE DE LECHE

Modifiers

AGUA,

Popular Items

BATIDOS

Café

CAFÉ

Drinks

BEBIDAS

Plates Brunch

GOFRE

Este tipo de platos se sirven

HELADO

Bebidas no alcohólicas

AGUA

LIMÓN

Ingredientes utilizados

FRUTA

SANDÍA

LECHE

Carta de menús La Creme Creperie



La Creme Creperie

Alameda De San Anton, 42,
Cartagena, Spain

Horario de apertura:

 gallery image