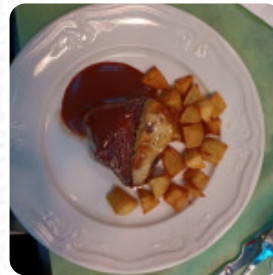




Carta de menús Sagarra Gastro Pub

<https://carta.menu>
Probaleku Kalea, 4, Ermua, Spain
(+34)943946810,(+34)943175563 - <http://sagarraermua.com/>



Un extenso [menú de Sagarra Gastro Pub](#) de Ermua con todos los **16** menús y bebidas lo encontrarás aquí en el menú. Para ofertas cambiantes por favor contacta por teléfono o a través de los datos de contacto en el sitio web con el dueño. Qué le gusta a [User](#) de Sagarra Gastro Pub:

Comimos muy bien desde el menú un precio más que razonable para la calidad de la comida. Si tienen torrijas el día que vas, no dejes de pedirles que estén muertas. [Leer más](#). Con agradable clima se puede incluso tomar algo en la zona exterior, y en los locales accesibles también llegan invitados con silla de ruedas o con limitaciones físicas. Lo que no le gusta a [User](#) de Sagarra Gastro Pub:

Lo conozco desde hace años, y el giro hacia la modernidad que dieron creo que no les vino bien del todo. Está bien para hacer una de las paradas del poteo, pero los precios son un poco más elevados de lo habitual y tampoco creo que ofrezcan una ventaja diferenciadora. A nivel gastronómico, bocadillos, hamburguesas y platos algo más elaborados, como bacalao al pilpil: correctos, pero sin más, creo que hay sitios en Er... [Leer más](#). El Sagarra Gastro Pub en Ermua brinda varios [finos platos de mariscos](#) platillos, para ti, las comidas normalmente se preparan rápido y frescos. No debemos pasar por alto la amplia variedad de **especialidades de café y té** en este local, ligeros platos mediterráneos comidas digestibles también están en el menú.

Carta de menús Sagarra Gastro Pub



Sandwiches & Hot Paninis

HAMBURGUESA

Platos principales

NACHOS

Vegan Burger

HAMBURGUESA VEGANA

Sushi Or Sashimi

PULPO

Café

CAFÉ

Drinks

BEBIDAS

Restaurant Category

BAR

VEGANO

Ingredientes utilizados



MARISCOS

QUESO

CARNE

Este tipo de platos se sirven



PEZ

BACALAO

SÁNDWICH

PANINI

HAMBURGUESA

Carta de menús Sagarra Gastro Pub



Sagarra Gastro Pub

Probaleku Kalea, 4, Ermua,
Spain

Horario de apertura:

Lunes 09:30 -00:30
Martes 09:30 -00:30
Miércoles 09:30 -00:30
Jueves 09:30 -00:30
Viernes 09:30 -00:00
Sábado 12:00 -00:00
Domingo 11:00 -00:30

Hecho con carta.menu

 gallery image